

Magazine culturel indisciplinaire

# Mouvement

n° 87

## CRASH TEST

SURVIVAL RESEARCH LABS / BIG BANGERS  
SOUVENIRS INDUSTRIELS  
POURQUOI MÉLANIE LAURENT ?

PIERRE HUYGHE / JOÃO PEDRO RODRIGUES / VIMALA PONS

L 14944 - 87 - F. 5,90 € - RD



# Sommaire

87

## Reportages

### Jouer à la guerre

Avec le Survival Research Labs, Mark Pauline construit des machines menaçantes et les met en scène dans des rixes. Des spectacles dangereux et dérangeants à l'ombre de la silicon Valley.

p. 58

### Scène indé à Belgrade

Tirillée entre ses inspirations occidentales et une volonté d'échapper aux clichés des Balkans, la danse contemporaine peine à s'imposer dans la capitale serbe.

p. 46

## Portraits

### Matthew B. Crawford

Depuis son best-seller *Éloge du carburateur*, où il vante les vertus du travail manuel, le philosophe-garagiste est devenu un modèle de vie. C'était sans compter les humeurs de l'époque.

p. 22

### David Geselson

Faut-il être complètement ringard pour s'attaquer au mythe de l'amour avec un grand A ? Le metteur en scène prend le risque et évite l'écueil.

p. 36

## Interviews

### João Pedro Rodrigues

S'il n'était pas cinéaste, il aurait été moine. Ou bien ornithologue, comme le titre de son nouveau film. Conversation avec un réalisateur plus innocent que profane.

p. 18

### Éric Hazan

Éditeur, il a publié tous les livres du Comité invisible. Écrivain, il vient de sortir, à 80 ans, *Pour aboutir à un livre*. L'occasion d'évoquer avec cet homme de lettres subversif, sa vision de la société et ses espoirs.

p. 54

### Pierre Bismuth

Dans son inclassable premier long-métrage, le plasticien mène une enquête mi-fictive, mi-réelle. Où l'artiste Ed Rusha a-t-il planqué son mystérieux faux rocher ?

p. 92

## Enquête

### Pourquoi Mélanie Laurent ?

Le théâtre public déroule son tapis rouge à l'actrice-réalisatrice. Assez pour créer un malaise ? Le pourquoi du comment révèle bien d'autres choses.

p. 30

## Story

### Heureusement, il y a l'indus'

Les Établissements phonographiques de l'Est ouvrent discrètement à Paris à la fin des années 1980. Ce lieu devient pendant sept ans le creuset d'une scène artistique radicale.

p. 40

## Rencontres

### David de Beyter

Pendant trois ans, le photographe a suivi une communauté du Nord de l'Europe qui pratique le crash de voiture comme un art de vivre.

p. 14

### Tsirihaka Harrivel & Vimala Pons

Les doutes existentiels des ces trentenaires traversent le bric-à-brac bariolé de leur nouvelle création. Tête-à-tête ludique avec le duo le plus attendu du nouveau cirque.

p.88

## Analyse

### L'œuvre qui se propageait

Pierre Huyghe branche le Palais de Tokyo sur les évolutions de cellules cancéreuses. Et nous rappelle que le monde n'a jamais eu besoin des hommes pour exister.

p.84

## Portfolio

### Sophie Kitching & Rebecca Storm

p. 64

# PORTFOLIO

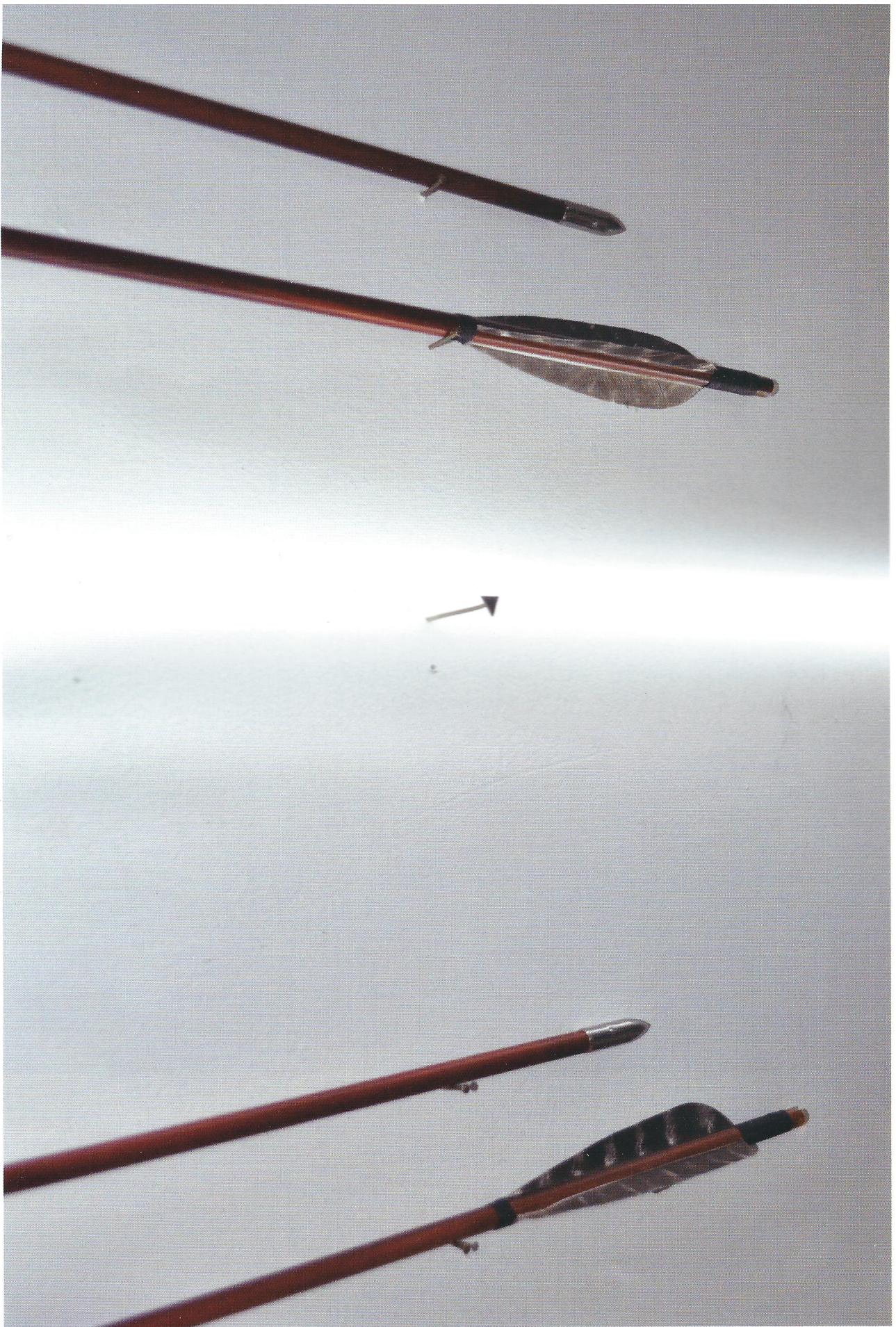
---

## A. Rebecca Storm

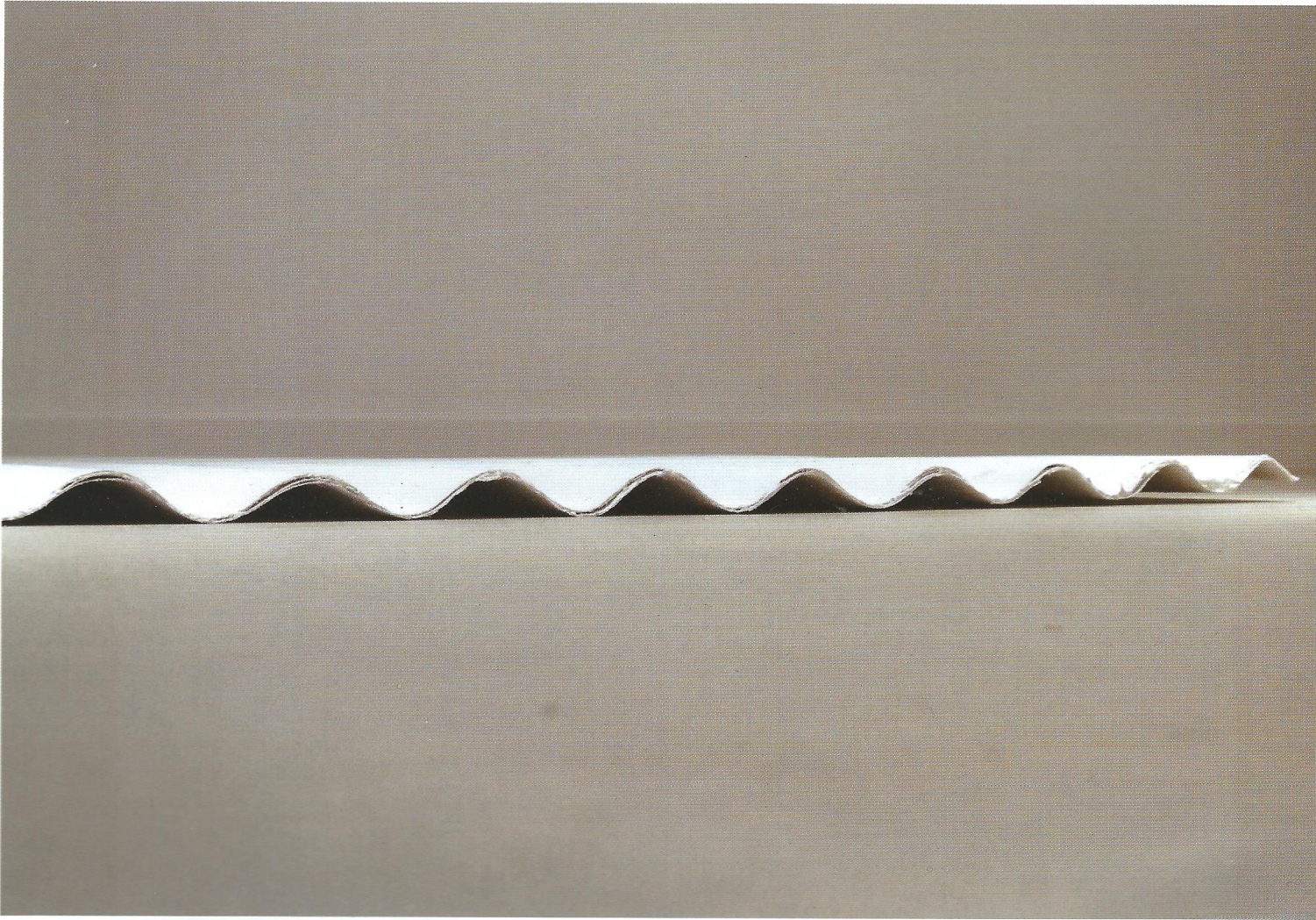
Rebecca Storm vit et travaille à Montréal. Née en 1988, elle se met en scène dans des auto-portraits grotesques et s'intéresse aux matières les plus improbables de la vie quotidienne. Elle capte les couleurs criardes de ces textures qui l'intriguent autant qu'elles la déçoivent.

## B. Sophie Kitching

Fondé sur l'observation critique de son environnement, le travail de Sophie Kitching explore des concepts liés à la mobilité, la dénaturation, l'utopie et le souvenir. Son projet en cours, *Home Grown Garden*, initié dans son appartement-atelier à New York, transforme des matériaux du quotidien — stores, lumière, miroirs ou poussière, devenus supports d'expérimentation. Ces pièces, de la peinture à l'installation, invitent à repenser la notion d'habiter un espace et induisent une possible intimité. Diplômée des Arts décoratifs de Paris en 2014, Sophie Kitching est nommée à la Bourse Révélation Emerige 2016. Elle participe à l'exposition *Appareiller* au Palais de Tokyo en Janvier 2017.



*Playing bow and arrows, 2016*





Mirror 1, 2016





Blind 11/1, 2015

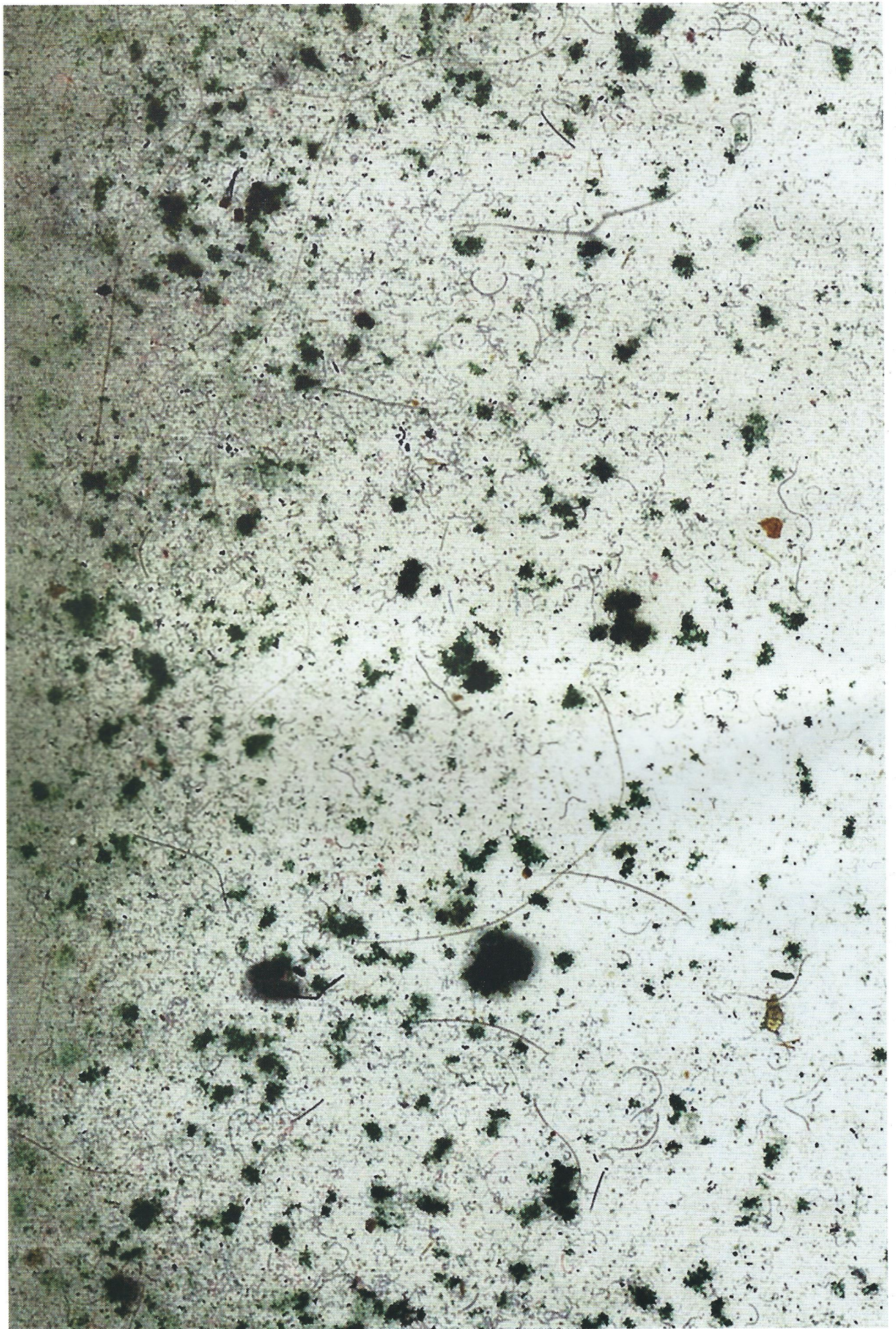




*Mirror and stones, 2016*



Untitled, 2016



*Dust painting, 2016*