

Vente au profit
de l'association
ÉCOLES
DU MONDE

Mercredi 17 novembre 2021 - 18h

7 Rond-Point
des Champs-Élysées
75008 Paris



ARTCURIAL



lot n°11, Étienne Boiteux, *The Trees II*, 2021
(détail) p.24

*Vente au profit
de l'association*
ÉCOLES
DU MONDE

Mercredi 17 novembre 2021 - 18h

7 Rond-Point
des Champs-Élysées
75008 Paris



Ancienne école

« Nos élèves ont déjà droit à leur collège! »



Collège Cyril Trétout - ANMA



Écoles primaires de Besely (Jean-Paul Viguié)

Des bénévoles spécialisés viennent chaque année apporter leur savoir-faire dans la formation des Professeurs. Depuis la rentrée de 2021 le Collège de Besely existe!



Charles Gassot

«*Écoles du Monde*, nous vous devons des résultats!»

Notre combat depuis aujourd'hui 25 ans, redonner de l'espoir, apporter l'éducation, et donner accès à un travail et à un futur à ces populations si délaissées de Madagascar.

En 25 ans, nous avons créé 15 écoles qui sont devenues de vrais villages, équipés en eau, énergie solaire et sanitaires pour 2.500 élèves.

Le taux de sédentarisation de la population de nos écoles est aujourd'hui proche des 100/100.

Nous avons planté plus de 400 000 arbres! 250 puits ont été construits!

Pour notre 15^e site de Besely, les plus grands architectes se sont mobilisés.

Jean-Paul Viguié a conçu l'école primaire, Cyril Trétout agence ANMA, le collègue et aujourd'hui Jean-Michel Wilmotte travaille sur le projet de ce prochain Lycée Professionnel de brousse.

Aujourd'hui notre ambition est de faire de notre dernier site un lieu d'éducation, de recherche et de culture, ouvert sur le monde. Cette vente va apporter une aide considérable à l'élaboration de ce lycée professionnel.

Elle a pu s'organiser grâce à Stéphane Aubert et à son équipe si motivée et à un groupe d'amis qui, sans relâche, passe d'ateliers en ateliers d'artistes depuis un an, pour réunir les œuvres qui vous sont présentées aujourd'hui.

Je tiens à remercier tout particulièrement les artistes, qui après deux années difficiles durant lesquelles il ne leur a pas été possible d'exposer, ont malgré tout tenu à être présents pour cette 3^e vente d'Écoles du Monde Madagascar.

Je remercie également Christine Borgoltz-Half, Karine Fredmann, la Galerie Franck Lefevre-Jonathan Rose, Marc Lecarpentier, la Galerie Art-Traffik – Anne Patoiseau, Lucas Lam-Thanh, Emmanuel Bérard, Amélie du Châlard – Maison d'Art Amélie, Marie Schwirman, Galerie Continua – Sophia Grimou, Claire Touchard, Blin et Christian Collin, Galerie Grataloup.

Et tous nos amis qui grâce à leur énergie, et à leur détermination, ont fait que cette vente puisse exister aujourd'hui.

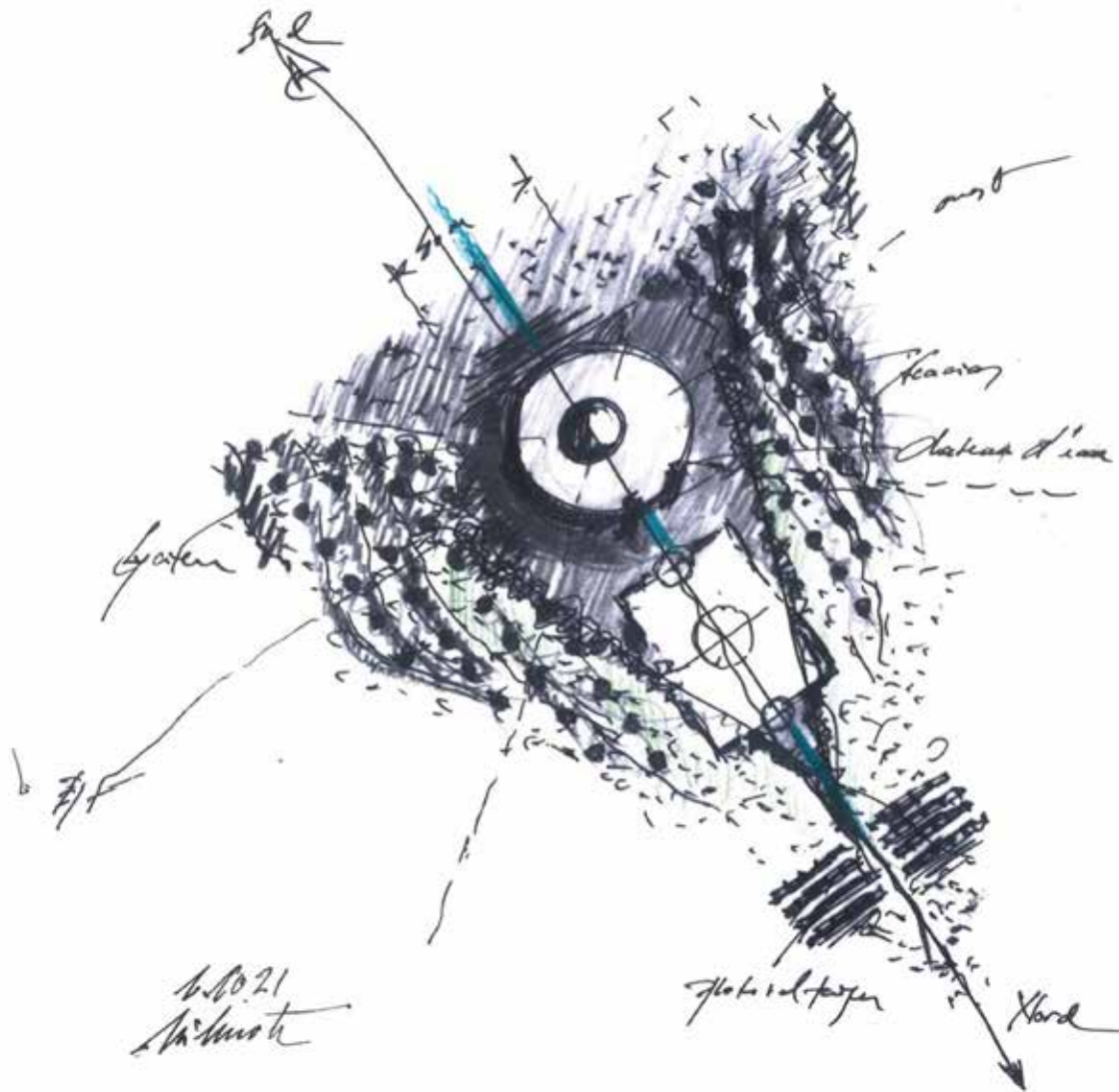
Je vous souhaite une belle vente pleine de découvertes et de jolies surprises.

Charles Gassot
Président d'Écoles du Monde
Madagascar

www.ecolesdumonde.org

«Nos élèves vont bénéficier pour la 1^{ère} fois d'un lycée professionnel en brousse.»

«Si tu veux marcher vite, marche seul, mais si tu veux marcher loin, marchons ensemble»



Un lycée en brousse à Madagascar

J'ai depuis toujours la conviction que l'architecture est un levier fantastique de développement pour tous les territoires. C'est avec enthousiasme et détermination que j'ai répondu favorablement à la proposition des dirigeants d'Écoles du Monde, de réaliser

bénévolement les plans d'un lycée professionnel à Madagascar.

Le projet que nous avons conçu représente un signal positif pour les enfants les plus démunis et leur famille.

Comme un symbole de protection, nous avons imaginé une toiture ronde, ouverte en son centre, qui abrite sous son ombre huit volumes indépendants

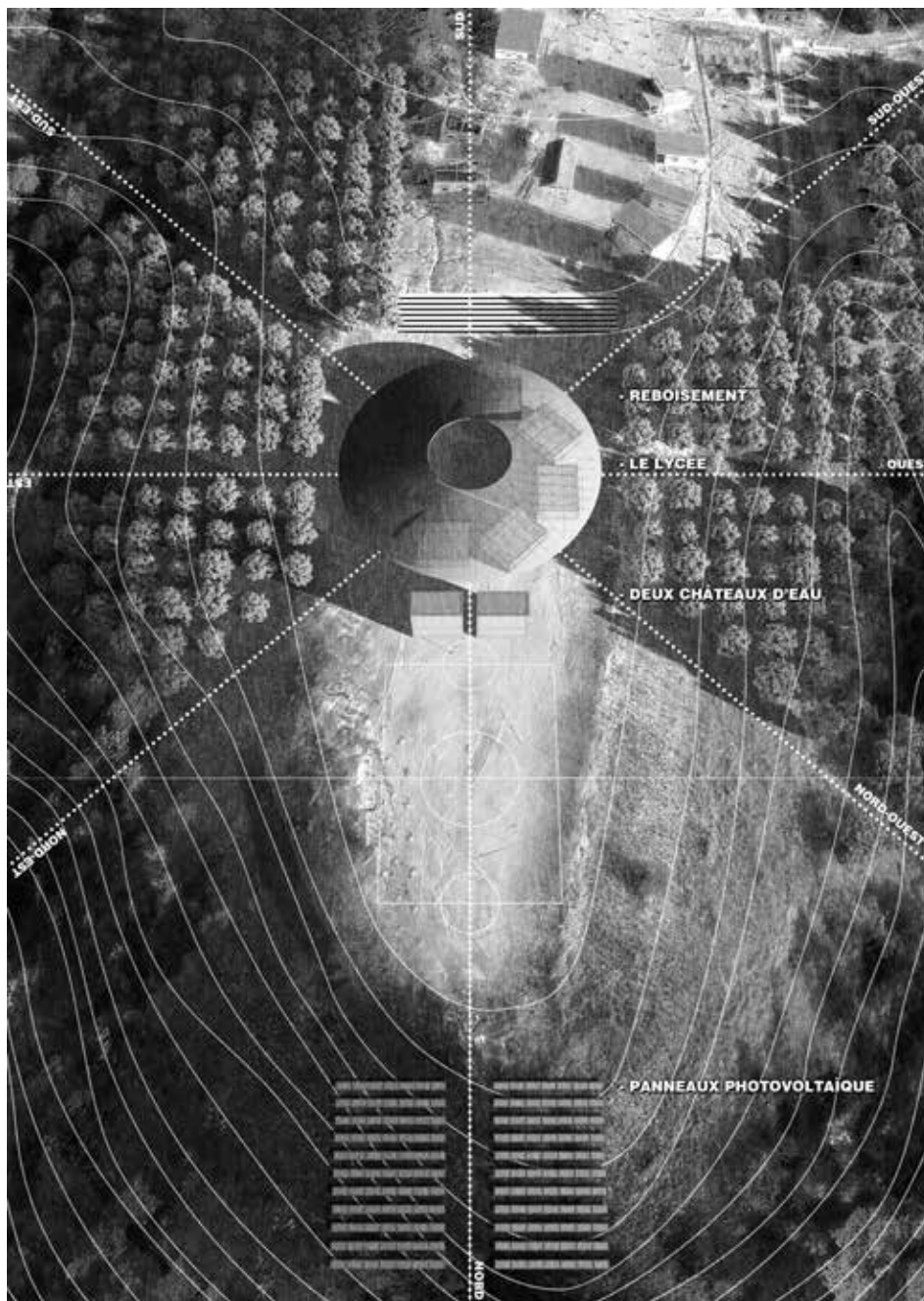
(sept classes et le bureau du directeur). C'est une architecture ouverte vers le monde, mystérieuse et protectrice à la fois.

Orienté comme une boussole indiquant les huit points cardinaux, le bâtiment structure volontairement le vaste espace de la savane.

Huit chemins s'élançant le long des axes visuels générés par les espaces entre les classes, permet-

tant aux enfants de s'approprier le terrain pendant les récréations :

- Le chemin Nord part vers les panneaux photovoltaïques, la vallée et sa petite rivière, et le soleil du midi en hiver;
- Le chemin Nord-Ouest montre la direction vers Mahajanga, qui se trouve à 25 km en vol d'oiseau;
- Les chemins Ouest et Sud-Ouest mènent vers les autres



copyright Wilmotte & Associés SAS

bâtiments du campus de Besely et les nouveaux appartements des professeurs;

- Le chemin Sud se dirige vers le collège et la route nationale;

Au nord, deux châteaux d'eau, comme deux totems colorés, marquent l'entrée du lycée et abritent les sanitaires et les douches, tandis qu'une plateforme

d'observation offre une vue dégagée sur le terrain de sport et la vallée.

Face à ces deux totems, des panneaux photovoltaïques, qui bénéficient d'une excellente exposition, illustrent l'ambition environnementale de ce lycée du XXI^e siècle.

Huit mini-appartements climatisés complètent notre projet. Ils sont destinés aux professeurs qui viennent souvent de loin pour

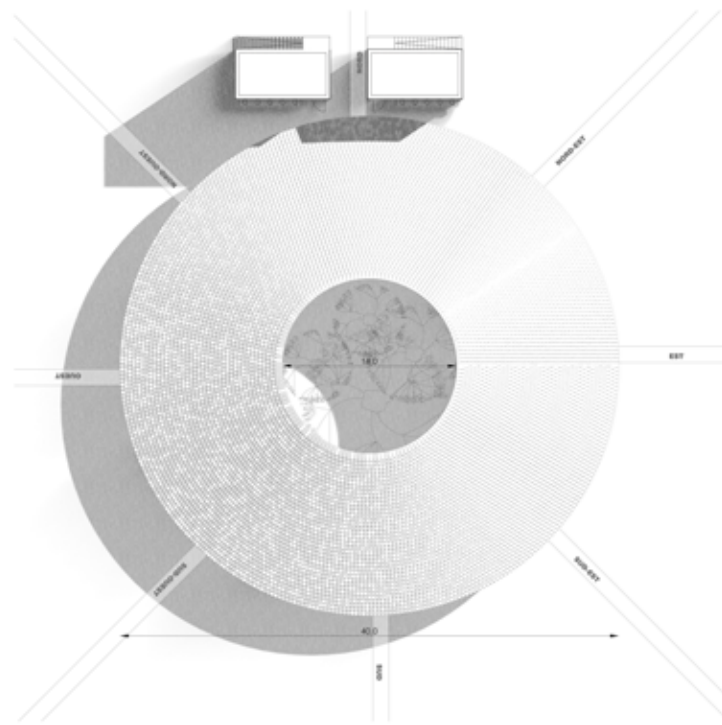
enseigner les cours (agronomie, plomberie, électricité, informatique, etc.) destinés à offrir à chaque élève un métier.

Le caractère austère du territoire est atténué par la plantation d'acacias et d'arbres fruitiers empêchant l'érosion, et offrant une ombre bienvenue.

Jean-Michel WILMOTTE

Pour remercier les acheteurs de cette vente pilotée gracieusement par ARTCURIAL, qui permettra la réalisation de ce projet, une sérigraphie signée de l'un de nos plans sera offerte à chacun. »

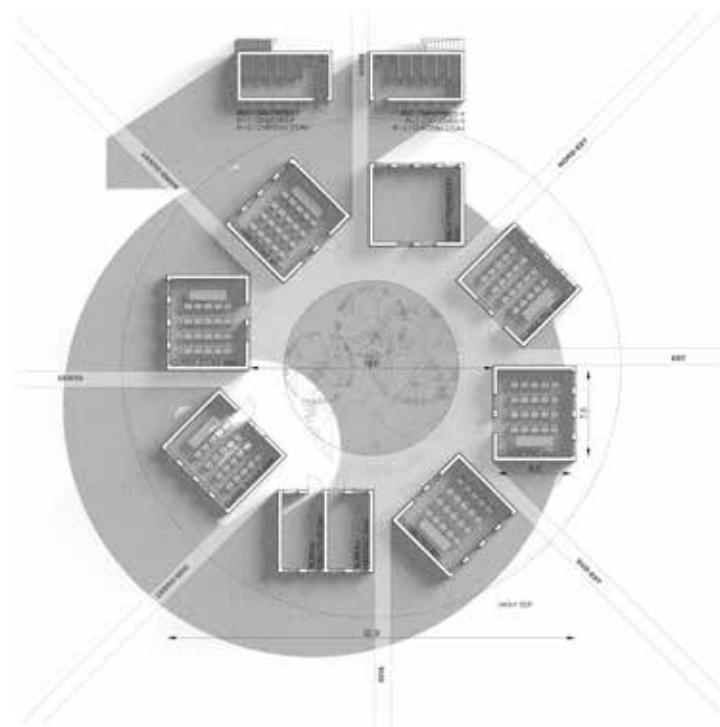
W&A WILMOTTE & ASSOCIÉS ARCHITECTES



TOITURE DU LYCÉE



copyright Wilmotte & Associés SAS



PLAN DU LYCÉE

W&A WILMOTTE
& ASSOCIÉS
ARCHITECTES





copyright Wilmotte & Associés SAS

W&A WILMOTTE
& ASSOCIÉS
ARCHITECTES

lot n°12, Julien Colombier, *Rock and Roll*
(détail) p.25



Vente au profit de l'association
ÉCOLES DU MONDE

vente n°4189

EXPOSITIONS PUBLIQUES

Téléphone pendant l'exposition
Tél. : +33 (0)1 42 99 20 61

Vendredi 12 novembre
11h-18h

Samedi 13 novembre
11h-18h

Lundi 15 novembre
11h-18h

Conformément aux directives du gouvernement, l'accès à nos expositions et ventes nécessite la présentation d'un passe sanitaire européen pour toutes les personnes de 12 ans et plus.

In accordance with government guidelines, access to our exhibitions and auctions is subject to the presentation of a valid COVID-19 passport for all visitors aged 12 and over.

VENTE AUX ENCHÈRES

Mercredi 17 novembre 2021 - 18h

Commissaire-priseur
Stéphane Aubert

Informations
Jehanne Charliot
Tél. : +33 (0)1 42 99 20 61
jcharliot@artcurial.com

En raison du caractère caritatif de la vente, aucun frais ne sera pris en sus des enchères.

Catalogue en ligne
www.artcurial.com

Comptabilité acheteurs
Tél. : +33 (0)1 42 99 20 71
salesaccount@artcurial.com

Comptabilité vendeurs
Tél. : +33 (0)1 42 99 17 00
salesaccount@artcurial.com

Transport et douane
Tél. : +33(0)1 42 99 16 57
Tél. : +33 (0)1 42 99 16 37
shippingdt@artcurial.com

**Ordres d'achat,
enchères par téléphone**
Tél. : +33 (0)1 42 99 20 51
bids@artcurial.com

ARTCURIAL
Live Bid

Assistez en direct aux ventes aux enchères d'Artcurial et enchérissez comme si vous y étiez, c'est ce que vous offre le service Artcurial Live Bid.
Pour s'inscrire :
www.artcurial.com





lot n°72, Patrick Rimoux, *Le baiser*, 2016
(détail) p.82

INDEX

A

ANDREU, Paul - 1
ANDRIANOMAERISOA, Joël - 2
AUGUSTIN, Virginie - 3
AUTHOUART, Daniel - 4
AUVERGNE, Lionel - 5
AVRIL, François - 6

B

BEAUSSILLON, Bertrand - 7
BERTRAND, Ode - 8
BILAL, Enki - 9
BLAIS, Jean-Charles - 10
BOITEUX, Étienne - 11

C

COLOMBIER, Julien - 12
CORDA, Mauro - 13
CRASSET, Matali - 14
CULOT, Charlotte - 15

D

DANGLEANT, Pierre - 16
DELAFONTAINE, Léo - 17
DHELLEMES, Thomas - 18
DOULCET, Pauline - 19
DUCHAUFOR-LAWRENCE, Noé - 20

E

ELLA & PITR - 21
ELIXE ÉDITIONS - 22
ERES, Nicolas - 23, 24

F

FRAIKIN, Alexis - 25

G

GASTON DREYFUS, Véronique - 26
GELUCK, Philippe - 27
GILLI, Claude - 28
GOUDE, Jean-Paul - 29
GOUTAL, Christophe - 30
GRAF, Renate - 31
GRANET, Roselyne - 32
GRATALOUP, Julien - 33
GRIFFITHS CARNE LTD - 34, 35, 36

H

HIQUILY, Philippe - 37

I

INVADER - 38

J

JALBY, Pierre - 39
JARROSSON, Sandrine - 40
JIN, Hyaseok - 41
JO, Joowon - 42
JUILLARD, André - 43

K

KITCHING, Sophie - 44
KITO, Sébastien - 45

L

LA FRATRIE - 46
LAGOUARDE, Jean-Philippe - 47
LAMBERT, Anthony - 48
LAMRI, Magdalena - 49
LARRIEU, Jean-François - 50
LARTIGUE, Candice - 51
LEMARCHAND, Yves - 52
LEMONTEY, Juliette - 53
LESAFFRE, Laetitia - 54
LOUSTAL de, Jacques - 55
LURASCHI, David - 56

M

MALINGRÉY, François - 57
MAZZONE, Fabrice - 58
MEHAL, Sébastien - 59
MEZAN DE MALARTIC, Virginie - 60
MONIN, Hugo - 61
MOON, Sarah - 62

N

NORDMEYER, Sascha - 63
NOTO, Franck - 64

O

ORLINSKI, Richard - 65

P

PEDUZZI, Richard - 66
PÉRIER, Jean-Marie - 67
PIGNON-ERNEST, Ernest - 68
POITEVIN, Éric - 69

Q

QUENTIN, Bernard - 70

R

RATSIMBAZAFY, Eric Davy - 71
RIMOUX, Patrick - 72

S

SCHMITT, Daria - 73
SCHUITEN, François - 74
SEGUI, Antonio - 75
SEMPÉ, Jean-Jacques - 76
SEUNGSOO, Back - 77
SIMONY, Arthur - 78
SORBIER, Franck - 79
SOWAT - 80
SPEEDY GRAPHITO - 81

T

TAYOU, Pascale Martine - 82
THIBAUD, Modely - 83
THOMSON, Michel - 84
TOLILA, Tanguy - 85
TOUCHARD, Benoit - 86

V

VELVET, Matth - 87
VENET, Bernar - 88
VIALLAT, Claude - 89
VIGUIER, Jean-Paul - 90

Y

YOSIGO - 91

Z

ZOUZ - 92
ZYG - 93



1

Paul ANDREU

Français - 1938-2018

Sans titre – 2010

Acrylique sur papier marouflé

Signé au dos

59,50 × 36 cm

Acrylic on mounted paper;

signed on the back

23.43 × 14.17 in.

Mise à prix: 1 000 €

2

Joël ANDRIANOMAERISOA

Malgache - Né en 1977

Antananarivo – 2021

Lamelles de tissu peintes
et cousues sur toile
Signée, titrée et datée au dos
51 × 40,50 cm

*Fabric strips painted and sewn
on canvas; signed, titled and dated
on the back
20.08 × 15.94 in.*

Mise à prix: 1 000 €





3

Virginie AUGUSTIN

Française - Née en 1973

Pre School

Encre de Chine et aquarelle sur papier

Signé et titré

22,50 × 18,20 cm

India ink and watercolour on paper;

signed and titled

8.86 × 7.17 in.

Mise à prix: 1 000 €

Daniel AUTHOUART

Français - Né en 1943

Alice dans le métro

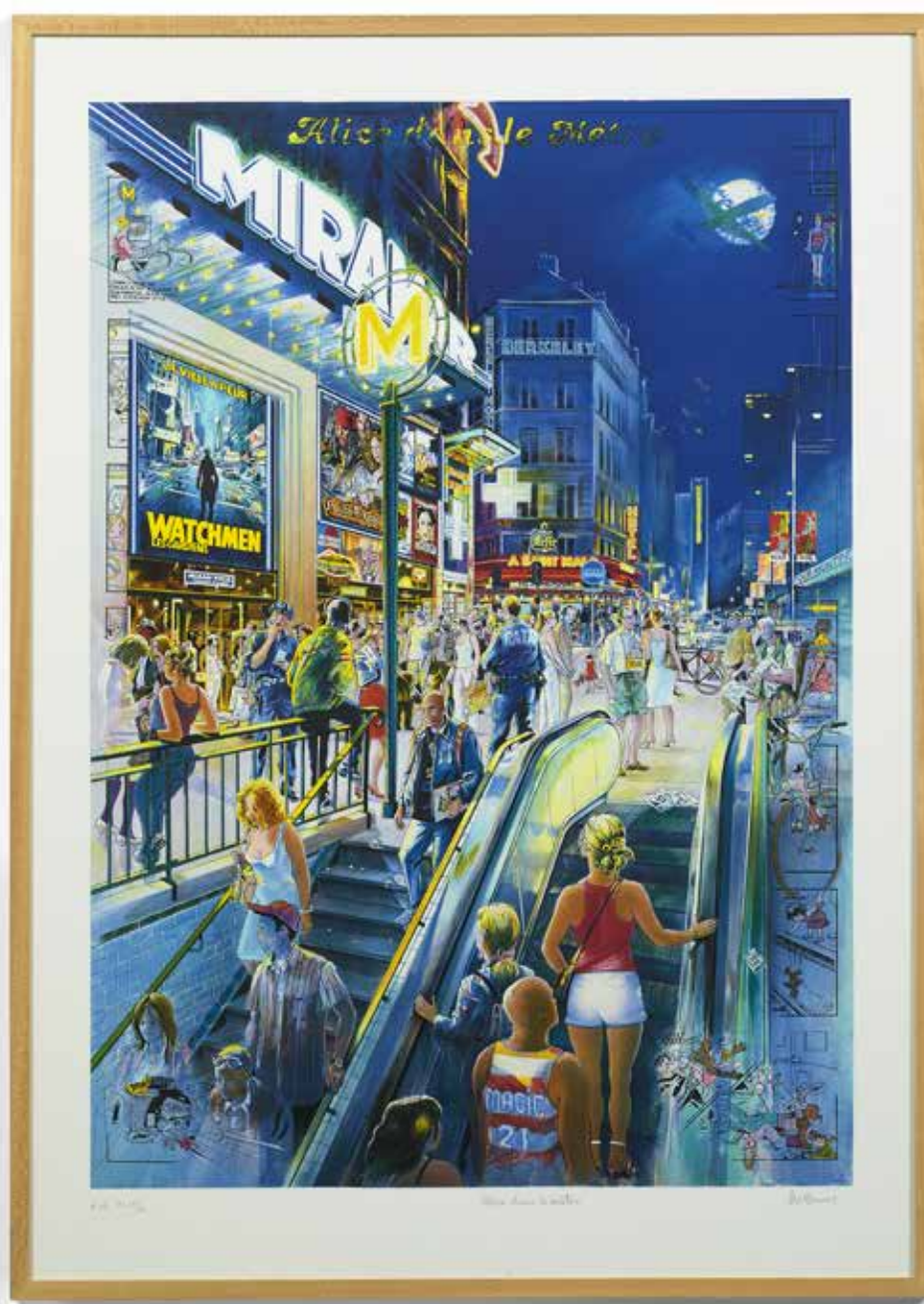
Lithographie en couleurs

Signée, titrée et numérotée «EA XLIX / L»

100 × 72 cm

*Lithograph in colors;
signed, titled and numbered
39.37 × 28.34 in.*

Mise à prix: 1 000 €



5

Lionel AUVERGNE

Français - Né en 1952

Figue – 2021

Résine peinte dans une boîte
en plexiglass
Signée et numérotée «EA 1/1»
13,50 × 16,50 × 15 cm

*Painted resin in a plexiglas box;
signed and numbered
5.31 × 6.50 × 5.91 in.*

Mise à prix: 1 000 €





6

François AVRIL

Français - Né en 1961

A Bright New Day – 2021

Acrylique sur papier
Titre et daté au dos «Oct 2021»
41 × 118 cm

*Acrylic on paper;
titled and dated on the back
16.14 × 46.46 in.*

Mise à prix: 1 000 €



7

Bertrand BEAUSSILLON

Français - Né en 1955

Sans titre – 2016

Acrylique sur toile
Signée des initiales et datée;
contresignée et datée au dos
60 × 60 cm

*Acrylic on canvas; signed
with initials and dated;
countersigned and dated on the back
23.62 × 23.62 in.*

Mise à prix: 1 000 €



8

Ode BERTRAND

Française - Née en 1930

Pliage et entrelacs II – 2018

Collage et peinture aérosol sur toile
Signée, titrée et datée au dos
50 × 50 cm

*Collage and spray paint on canvas;
signed, titled and dated on the back
19.69 × 19.69 in.*

Mise à prix: 1 000 €



9

Enki BILAL

Français - Né en 1951

La Beauté – 2018

Acrylique et pastel sur papier

Signé et daté

38 × 30 cm

acrylic and pastel on paper;

signed and dated

14.96 × 11.81 in.

Mise à prix: 1 000 €

10

Jean-Charles BLAIS

Français - Né en 1956

Sans titre – 1993

Gouache sur papier
35,50 × 29 cm

Gouache on paper
13.98 × 11.42 in.

Mise à prix: 1 000 €





11

Étienne BOITEUX

Français - Né en 1963

The Trees II – 2021

Peinture aérosol, acrylique
et collage sur toile

Signée; contresignée, titrée et datée
au dos

127,50 × 127 cm

*Spray paint, acrylic and collage
on canvas; signed; countersigned,
titled and dated on the back
50.20 × 50 in.*

Mise à prix: 1 000 €

12

Julien COLOMBIER

Français - Né en 1972

Rock and Roll

Acrylique et pastel gras
sur papier marouflé sur toile
120 × 80 cm

*Acrylic and pastel on paper
mounted on canvas
47.24 × 31.50 in.*

Mise à prix: 1 000 €



13

Mauro CORDA

Français - Né en 1960

Les Suricates (bleu) – 2020

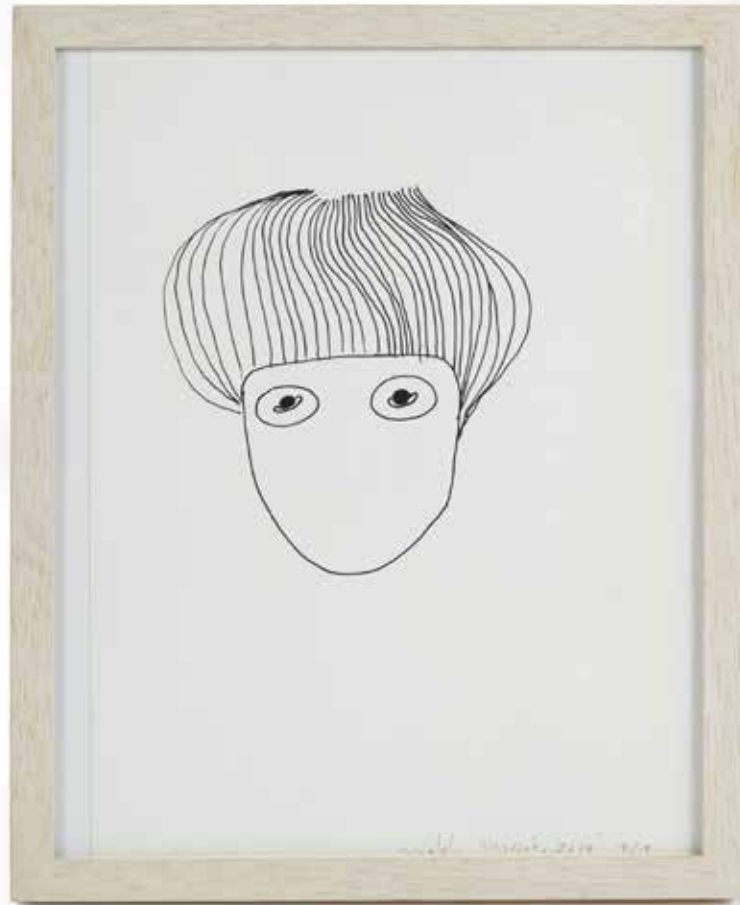
Fonte de métal peint
Signé et numéroté «249/500»
16 × 6,50 × 6 cm

Un certificat sera remis à l'acquéreur

*Cast metal; signed and numbered
6.30 × 2.56 × 2.36 in.*

Mise à prix: 1 000 €





14

Matali CRASSET

Française - Née en 1965

Sans titre – 2014

Feltre sur papier
Signé, daté et numéroté «1/1»
29 × 21,50 cm

*Felt pen on paper;
signed, dated and numbered
11.42 × 8.46 in.*

Mise à prix: 1 000 €



15

Charlotte CULOT

Belge - Née en 1964

Meditation field 7 – 2020

Gouache et collage sur toile

Signée des initiales, titrée et datée

60 × 120 cm

Un certificat sera remis à l'acquéreur

*Gouache and collage on canvas; signed
with initials, titled and dated
23.62 × 47.24 in.*

Mise à prix: 1 000 €

16

Pierre DANGLEANT

Français - Né en 1952

Avatar 2132

Huile sur toile et plâtre
Signée et titrée au dos
80 × 80 cm

*Oil on canvas and plaster;
signed and titled on the back
31.50 × 31.50 in.*

Mise à prix: 1 000 €





17

Léo DELAFONTAINE

Français - Né en 1984

New York – 2008

Tirage argentique contrecollé
sur aluminium

Unique

60 × 60 cm

Silver print mounted on aluminum;

Unique

23.62 × 23.62 in.

Mise à prix: 1 000 €



18

Thomas DHELLEMMES

Français - Né en 1963

Série Jour Bleu - Zanzibar – 2019

Photographie et texte manuscrit

de Tahar Ben Jelloun

Signée et datée au dos «2019»

Unique

58,50 × 41 cm

Un certificat sera remis à l'acquéreur

*Photograph and text by Tahar Ben
Jelloun; signed and dated on the back;
Unique*

23.03 × 16.14 in.

Mise à prix: 1 000 €

19

Pauline DOULCET

Française

Sans titre – 2021

Huile sur toile montée sur carton
35 × 24 cm

Oil on canvas mounted on cardboard
13.78 × 9.44 in.

Mise à prix: 1 000 €





20

Noé DUCHAUFOR-LAWRENCE

Français - Né en 1975

Sans titre – 2019

Aquarelle sur papier
Signé et daté au dos
30,50 × 22 cm

*Watercolor on paper;
signed and dated on the back
12.01 × 8.66 in.*

Mise à prix: 1 000 €



21

ELLA & PTRR (Ella Besnainou & Lo)

Français - Nés en 1984 & 1981

Coq en pâte – 2017

Technique mixte sur toile
Signée, contresignée, titrée
et datée au dos
130 × 97 cm

*Mixed media on canvas;
signed, countersigned, titled
and dated on the back
51.18 × 38.19 in.*

Mise à prix: 1 000 €

ELIXE ÉDITIONS

CE-19 & CE-20 A stool for two – 2021

Bois brûlé
24 × 31 cm (chaque)
48 × 31 l'ensemble

Burnt wood
9.44 × 12.20 in. (each)
18.89 × 12.20 in.

Mise à prix: 1 000 €



23

Nicolas ERES

Français - Né en 1977

Fourmi

Métal peint
Longueur: 92 cm

Painted metal
Length: 36.22 in.

Mise à prix: 1 000 €



24

Nicolas ERES

Français - Né en 1977

Méduse

Acier, verre et aimant
Dimensions variables

Steel, glass and magnet
Various dimensions

Mise à prix: 1 000 €

25

Alexis FRAIKIN

Français - Né en 1970

Bucolique – 2000

Huile sur toile

Signée

95,50 × 180,50 cm

Oil on canvas , signed

37.60 × 71.06 in.

Mise à prix: 1 000 €



Véronique GASTON DREYFUS

Française

Wisdom – 2021

Acrylique sur toile
Signée des initiales; contresignée
des initiales, titrée et datée au dos
99,50 × 81 cm

*Acrylic on canvas; signed with initials;
countersigned with initials, titled
and dated on the back
39.17 × 31.89 in.*

Mise à prix: 1 000 €





27

Philippe GELUCK

Belge - Né en 1954

Sans titre

Encre de Chine sur papier

Signé

50 × 60 cm

*India ink on paper; signed
19.68 × 23.62 in.*

Mise à prix: 1 000 €

Claude GILLI

Français - 1938-2015

L'Amour Fou/2010 – 2020

Fonte en métal peint
Signée et numérotée «225/500»
16,80 × 11 × 4 cm

Un certificat sera remis à l'acquéreur

*Painted cast iron; signed and numbered
6.61 × 4.33 × 1.57 in.*

Mise à prix: 1 000 €





29

Jean-Paul GOUDE

Français - Né en 1940

Sans titre – 2021

Fonds sérigraphique
et collage sur papier

Signé
112 × 112 cm

*Artwork by Jean-Paul Goude;
screenprint and collage on paper; signed
44.09 × 44.09 in.*

Mise à prix: 1 000 €

Christophe GOUTAL

Français - Né en 1964

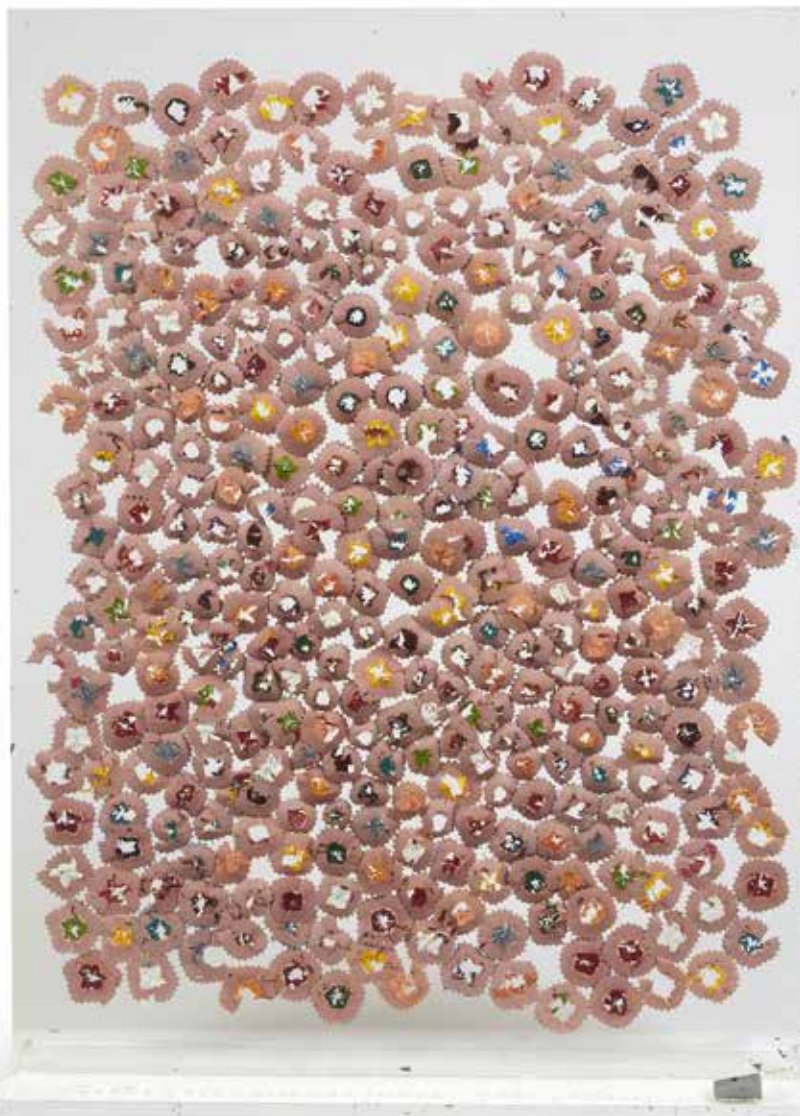
Mine de Crayon – 2021

Épluchures de crayons de couleur
dans du plexiglass et taille crayon

Signé et daté
70 × 50 × 11 cm

*Coloured pencil peelings in plexiglas
and pencil sharpener; signed and dated
27.56 × 19.69 × 4.33 in.*

Mise à prix: 1 000 €





31

Renate GRAF

Autrichienne

**The Floating Away Of The Gods
2016**

Tirage photographique
96 × 144 cm

Un certificat sera remis à l'acquéreur

Photographic print
37.80 × 56.69 in.

Mise à prix: 1 000 €

Roselyne GRANET

Française - Née en 1935

Vite, vite – 2020

Plâtre et bois

Signé et daté

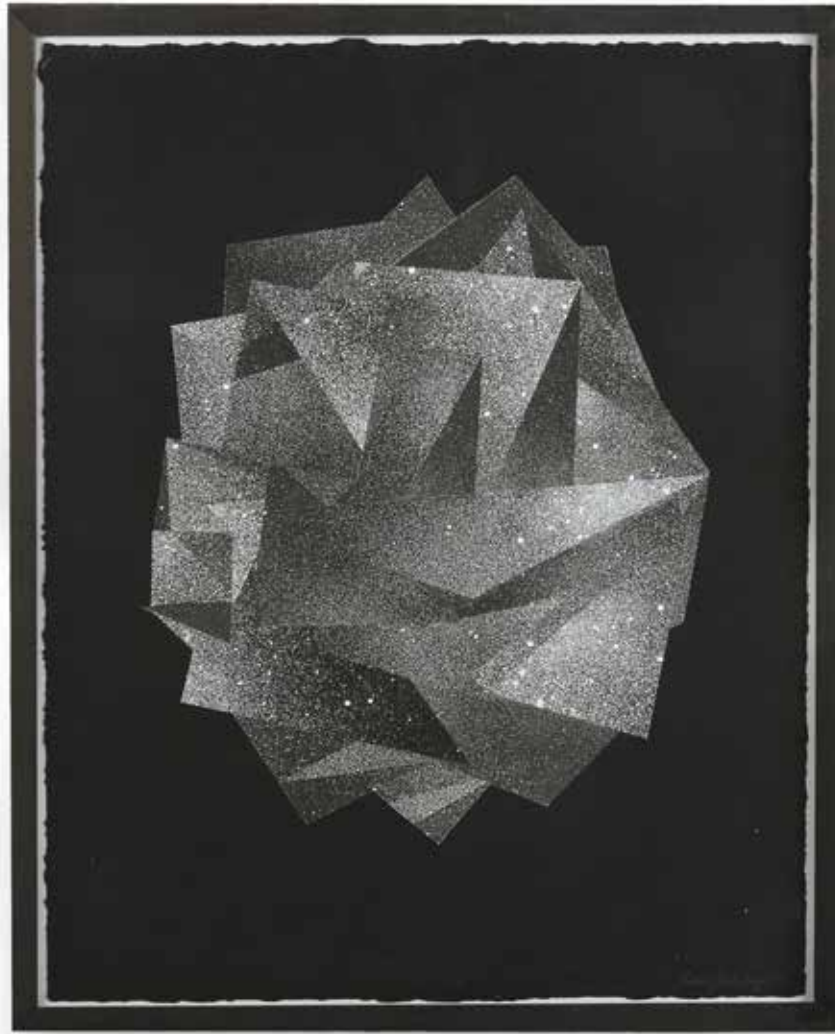
20,50 × 34 cm

Plaster and wood; signed and dated

8.07 × 13.39 in.

Mise à prix: 1 000 €





33

Julien GRATALOUP

Français - Né en 1971

Origami Cosmic – 2021

Peinture aérosol et collage sur papier
Signé et daté; contresigné, titré
et daté au dos
50 × 39,50 cm

*Spray paint and collage on paper;
signed and dated; countersigned, titled
and dated on the back
19.69 × 15.55 in.*

Mise à prix: 1 000 €



34



35



36

34

GRIFFITHS CARNE LTD

Anglais - Né en 1973

Sans titre – 2021

Impression giclée sur papier rehaussée à la main avec feuille d'or 24 carats Signée et numérotée «AP»
77 × 57,50 cm

*Giclée print on paper enhanced by hand with 24 carat gold leaf; signed and numbered
30.31 × 22.64 in.*

Mise à prix: 1 000 €

35

GRIFFITHS CARNE LTD

Anglais - Né en 1973

Sans titre – 2012

Encre, thé et alcool sur papier aquarelle avec les bords déchirés à la main
Signé et daté
70 × 49,50 cm

*Ink, tea and alcohol on watercolour paper with the edges torn by hand
27.56 × 19.49 in.*

Mise à prix: 1 000 €

36

GRIFFITHS CARNE LTD

Anglais - Né en 1973

Sans titre – 2016

Encre, thé et alcool sur papier aquarelle avec les bords déchirés à la main
Signé et daté
46 × 67,50 cm

*Ink, tea and alcohol on watercolour paper with the edges torn by hand
18.11 × 26.57 in.*

Mise à prix: 1 000 €

Philippe HIQUILY

Français - 1925-2013

Épicurienne/2010 – 2020

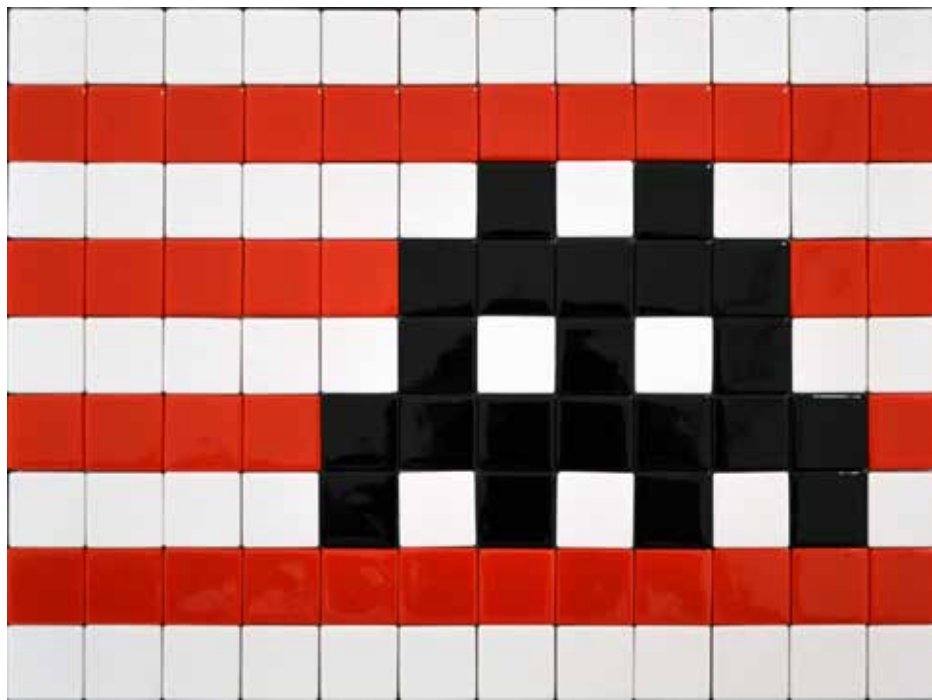
Acier peint en noir
Signé et numéroté «889/1000»
16,80 × 8 × 8 cm

Un certificat sera remis à l'acquéreur

*Black painted steel; signed and numbered
6.61 × 3.15 × 3.15 in.*

Mise à prix: 1 000 €





38

INVADER

Français - Né en 1969

Kit d'invasion IK.18: L.A. - 2018

Carreaux de mosaïque

Signé au dos

21 × 28,50 cm

Mosaic tiles; signed on the back

8.27 × 11.22 in.

Mise à prix: 1 000 €

39

Pierre JALBY

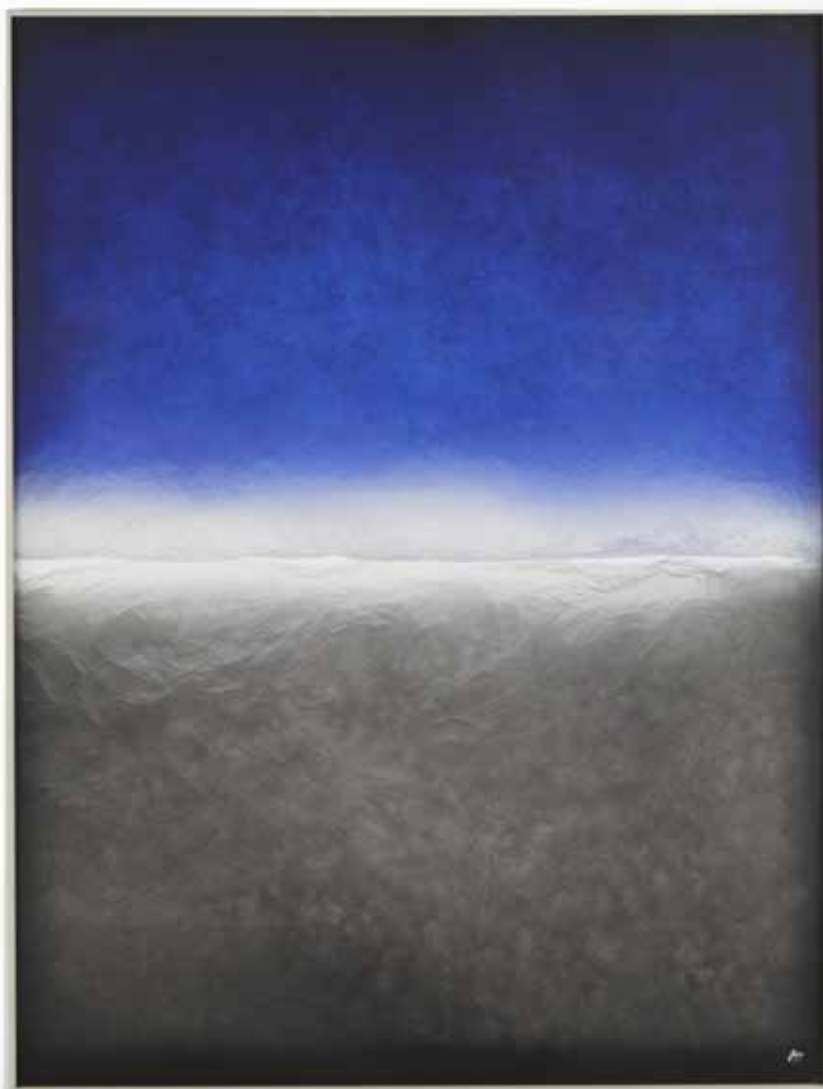
Français - Né en 1970

Sans titre

Photographie
Signée et numérotée au dos
«1/7» / «1/4 au format»
120,50 × 90,50 cm

*Photography;
signed and numbered on the back
47.44 × 35.63 in.*

Mise à prix: 1 000 €





40

Sandrine JARROSSON

Française - Née en 1960

Les Messages – 2016

Huile sur toile

Signée, titrée et datée au dos

«mars 2016»

200 × 200 cm

Oil on canvas;

signed, titled and dated on the back

78.74 × 78.74 in.

Mise à prix: 1 000 €

Hyaseok JIN

Composition 0421 – 2021

Acrylique et polycarbonate
sur contreplaqué en bois
Signé, titré et daté au dos «04/03/21»
80 × 50 cm

*Acrylic and polycarbonate on plywood;
signed, titled and dated on the back
31.50 × 19.69 in.*

Mise à prix: 1 000 €



Joowon JO

Coréen - Né en 1983

Seo Nang/Discussion – 2018

Technique mixte digitale
et pigments sur papier
Tirage à 5 exemplaires + 2AP
100 × 100 cm

*Mixed media digital and pigment
on fine art paper
39.37 × 39.37 in.*

Mise à prix: 1 000 €





43

André JUILLARD

Français - Né en 1948

Les Aventures de Blake et Mortimer Le Testament de William S. – 2016

Encre de Chine sur papier pour la
planche 39 de cet album publié en 2016
aux éditions Blake & Mortimer

Signé
48,50 × 37 cm

India ink on paper; signed
19.09 × 14.57 in.

Mise à prix: 1 000 €



44

Sophie KITCHING

Anglaise - Née en 1990

Fiction IV – 2020

Gouache, aquarelle, peinture aérosol
sur polycarbonate et miroir sans tain
40 × 30,50 cm

Un certificat sera remis à l'acquéreur

*Gouache, watercolour, spray paint
on polycarbonate and one-way mirror
15.74 × 12 in.*

Mise à prix: 1 000 €

Sébastien KITO

Français - Né en 1963

Gond Fusion – 2021

Acier et socle en inox

Signé des initiales

Hauteur: 37 cm

Un certificat sera remis à l'acquéreur

Steel and stainless steel base;

signed with initials

Height: 14.56 in.

Mise à prix: 1 000 €





46

LA FRATRIE

Français - Nés en 1978 et 1981

Press To Rest The World – 2021

Technique mixte dans une caisse
en plexiglass
Signée, titrée et datée sur la tranche
40 × 40 × 19,80 cm

*Mixed media in a plexiglas box;
signed, titled and dated on the edge
15.75 × 15.75 × 7.80 in.*

Mise à prix: 1 000 €

47

Jean-Philippe LAGOUARDE

Français - Né en 1976

1680 Buvards n°1 – 2021

Papier couleur récolté in situ,
colle et bois

Signé, titré et daté au dos

Unique

48,50 × 73,50 cm

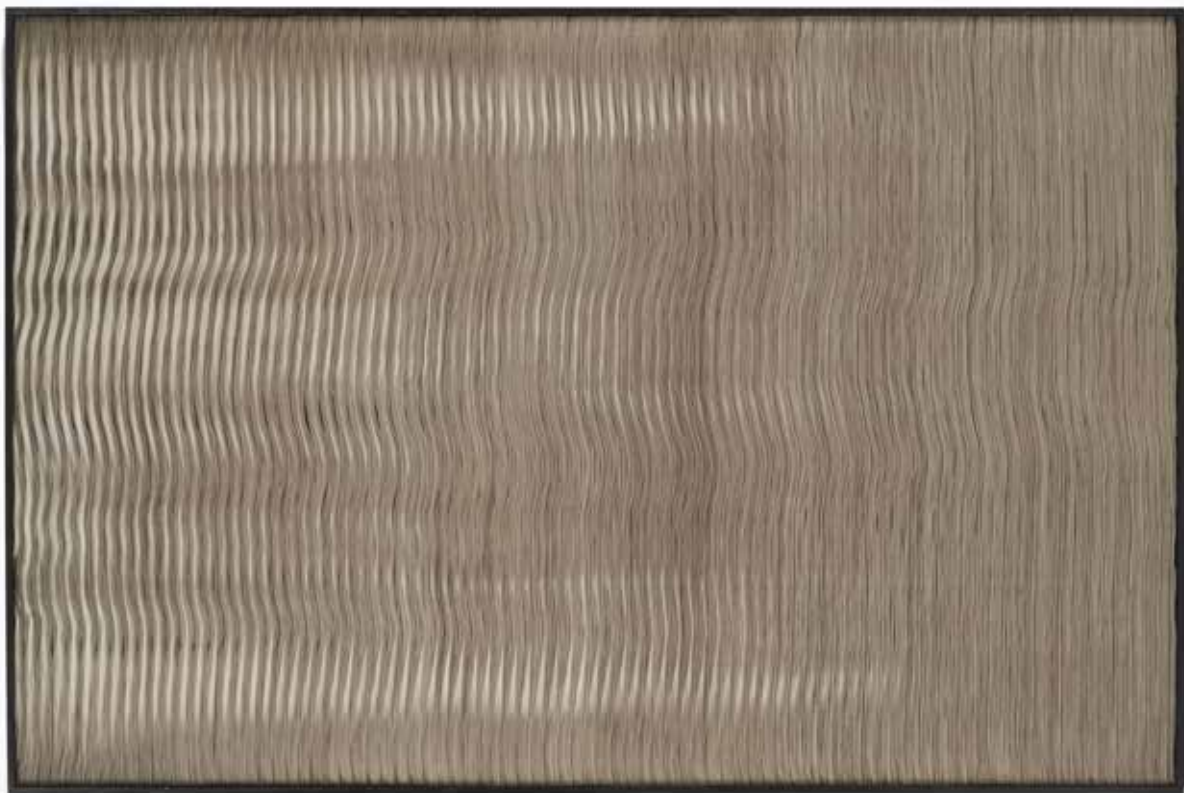
Un certificat sera remis à l'acquéreur

*Colour paper collected in situ,
glue and wood; signed,
titled and dated on the back*

Unique

19.09 × 28.94 in.

Mise à prix: 1 000 €



Anthony LAMBERT

Français - Né en 1972

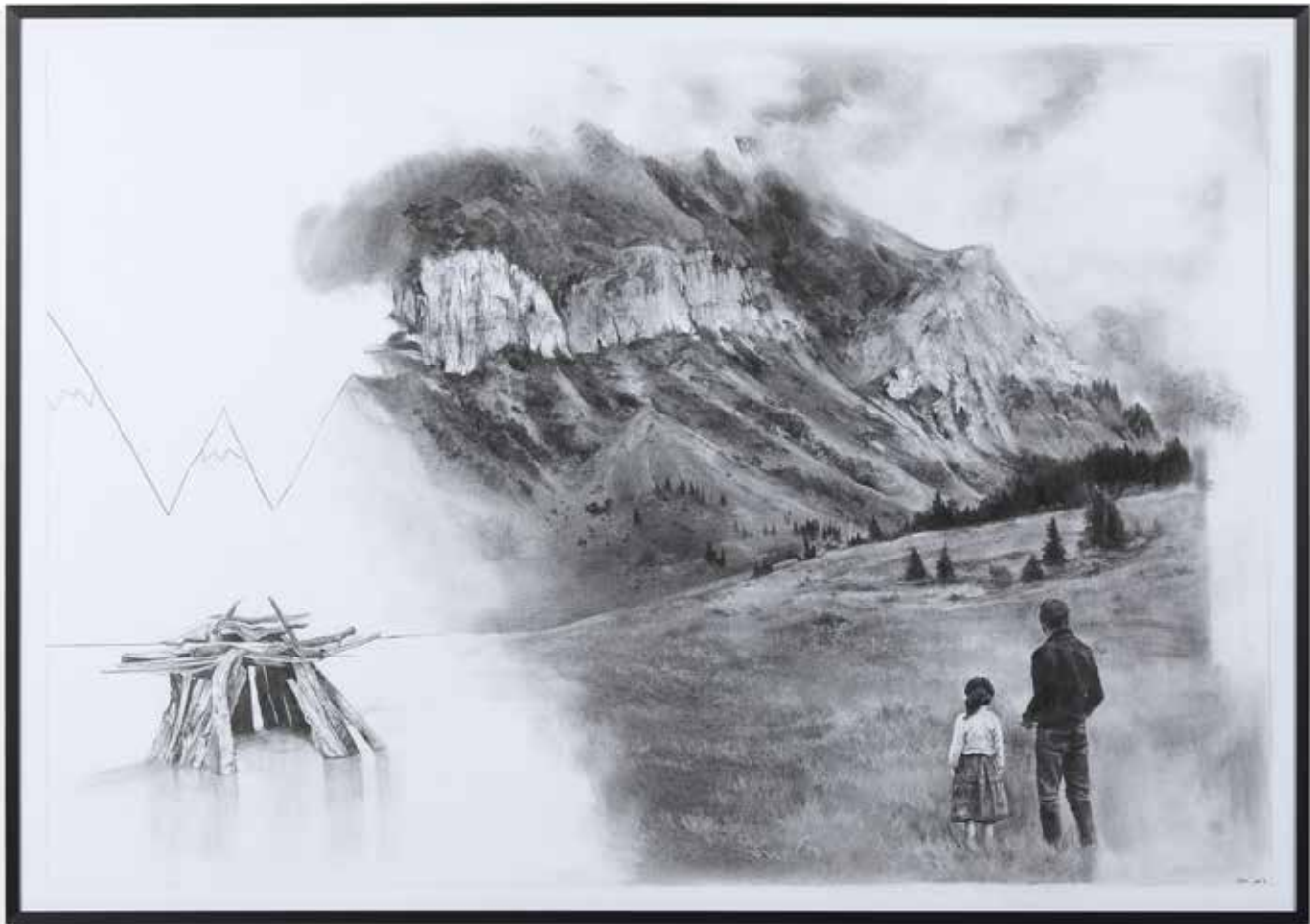
Nomades – 2021

Acrylique sur toile
Signée; contresignée, titrée et datée
au dos
146 × 115 cm

*Acrylic on canvas; signed;
countersigned, titled and dated
on the back
57.48 × 45.28 in.*

Mise à prix: 1 000 €





49

Magdalena LAMRI

Française - Née en 1985

Les grands esprits – 2019

Mine de plomb et fusain sur papier

Signé et daté

100 × 70 cm

Graphite and charcoal on paper;

signed and dated

39.37 × 27.55 in.

Mise à prix: 1 000 €

Jean-François LARRIEU

Français - Né en 1960

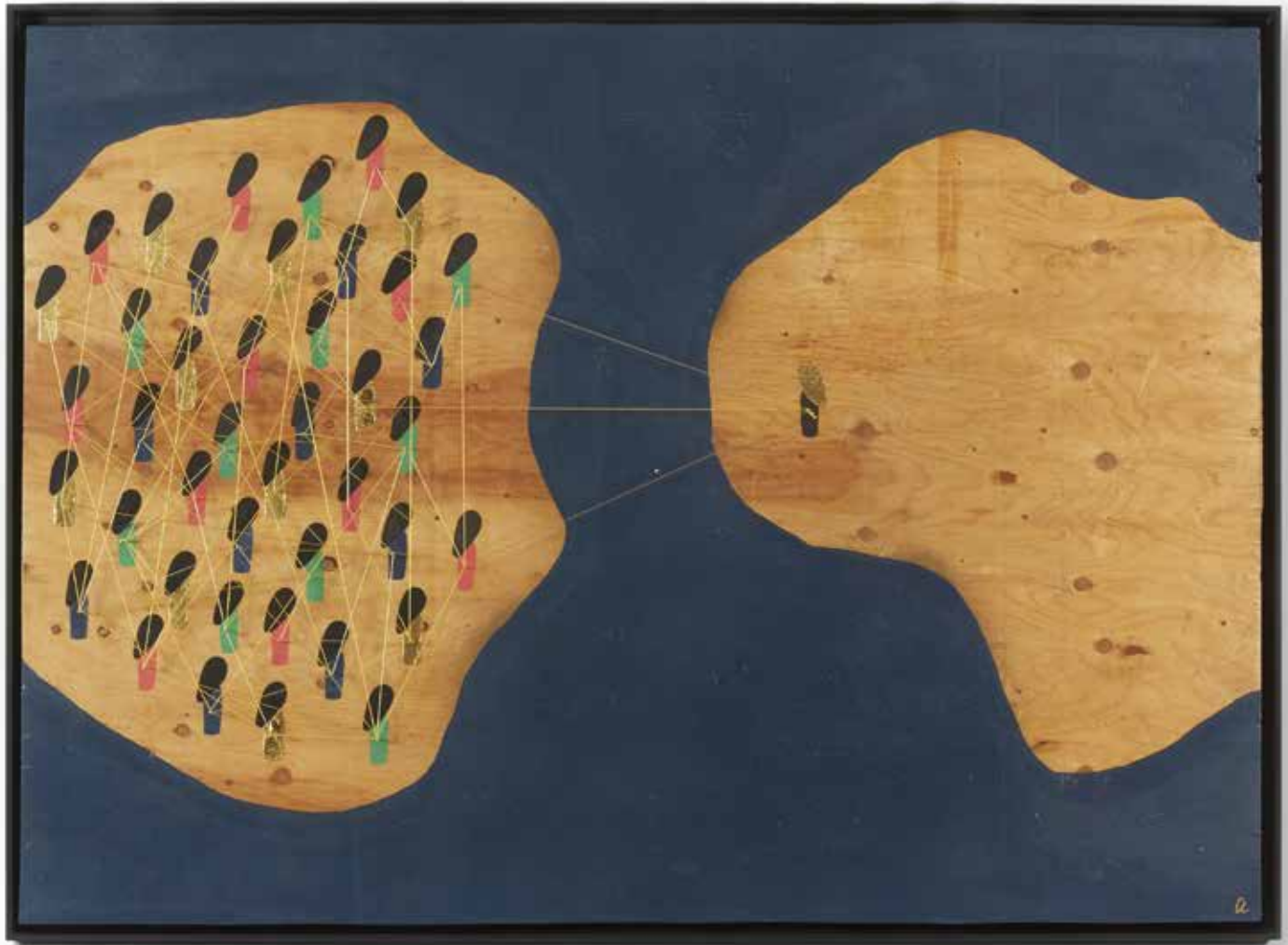
Vol de Papillon – 2021

Acrylique et gouache sur toile
Signée; contresignée, titrée et datée
au dos
41 × 33 cm

*Acrylic and gouache on canvas;
signed; countersigned, titled and dated
on the back
16.14 × 12.99 in.*

Mise à prix: 1 000 €





51

Candice LARTIGUE

Française

Make A Difference – 2015

Acrylique, dorure, fils et clous
sur bois

Signé des initiales; contresigné, titré
et daté au dos

108,50 × 150 cm

*Acrylic, gilding, wire and nails
on wood; signed with initials;
countersigned, titled and dated
on the back
42.72 × 59.06 in.*

Mise à prix: 1 000 €



52

Yves LEMARCHAND

Français - Né en 1946

Sans titre – 2021

Gouache sur papier
Signé et daté
30,50 × 22,50 cm

*Gouache on paper; signed and dated
12.01 × 8.86 in.*

Mise à prix: 1 000 €

Juliette LEMONTEY

Française - Née en 1975

Sans titre – 2010

Huile sur toile

Signée, titrée et datée au dos

146 × 114 cm

Un certificat sera remis à l'acquéreur

*Oil on canvas;**signed, titled and dated on the back**57.48 × 44.88 in.*

Mise à prix: 1 000 €



Laetitia LESAFFRE

Française

Ses Ailes

Tirage photographique

Signé, titré et numéroté au dos «1/8»

59,50 × 39,50 cm

*Photographic print; signed, titled
and numbered on the back
23.22 × 15.35 in.*

Mise à prix: 1 000 €





55

Jacques de LOUSTAL

Français - Né en 1956

Oscar et la Baleine Carrée – 2018

Encre de Chine et aquarelle sur papier
pour une illustration extraite
de cet ouvrage publié en 2018 aux
éditions Les Arènes

Signé
27 × 23 cm

*India ink and watercolour on paper;
signed
10.63 × 9.06 in.*

Mise à prix: 1 000 €



56

David LURASCHI

Franco-Américain

Ensemble – 2021

Tirage photographique
Signé, daté et numéroté «1/1»
Unique
22,50 × 29 cm

*Photographic print;
signed, dated and numbered;
Unique
8.86 × 11.42 in.*

Mise à prix: 1 000 €



57

François MALINGRÈY

Français - Né en 1989

La Menace – 2021

Huile sur toile
Signée et datée au dos
100 × 81 cm

*Oil on canvas;
signed and dated on the back
39.37 × 31.89 in.*

Mise à prix: 1 000 €

Fabrice MAZZONE

Français - Né en 1972

Sans titre – 2021

Métal brut, métal peint, bois et marbre

Signature et date gravées

128 × 85 × 66 cm

*Rough metal, painted metal, wood
and marble; engraved signature and date
50.39 × 33.46 × 25.98 in.*

Mise à prix: 1 000 €





59

Sébastien MEHAL

Martiniquais - Né en 1970

Portrait III – 1999-2021

Acrylique et sérigraphie (diptyque),
projection seringue sur toile
Signée, titrée et datée
53 × 99 cm

*Acrylic and silkscreen (diptych),
syringe projection on canvas;
signed, titled and dated
20.87 × 38.98 in.*

Mise à prix: 1 000 €

Virginie MEZAN DE MALARTIC

Française - Née en 1972

Un conte

Acrylique sur toile
Signée; contresignée au dos
130,50 × 97 cm

*Acrylic on canvas; signed;
countersigned on the back
51.38 × 38.19 in.*

Mise à prix: 1 000 €





61

Hugo MONIN

Français

Hide - Le Show - Self - Salit – 2020

Huile sur toile

80 × 80 cm, 18 × 14 cm (× 2), 18 × 12 cm

Oil on canvas

31.5 × 31.5 in., 7 × 5.5 in. (× 2),

5.5 × 4.72 in.

Mise à prix: 1 000 €



62

Sarah MOON

Française - Née en 1941

Sans titre

Tirage photographique
Tampon de l'artiste et tirage
P. Toussaint
37 × 29,50 cm

*Photographic print; stamped
14.57 × 11.61 in.*

Mise à prix: 1 000 €

Sascha NORDMEYER

Franco-Allemand - Né en 1977

Espace temps 250 – 2021

Papier arches, aquarelle, découpage numérique et activation manuelle

Unique

102 × 102 cm

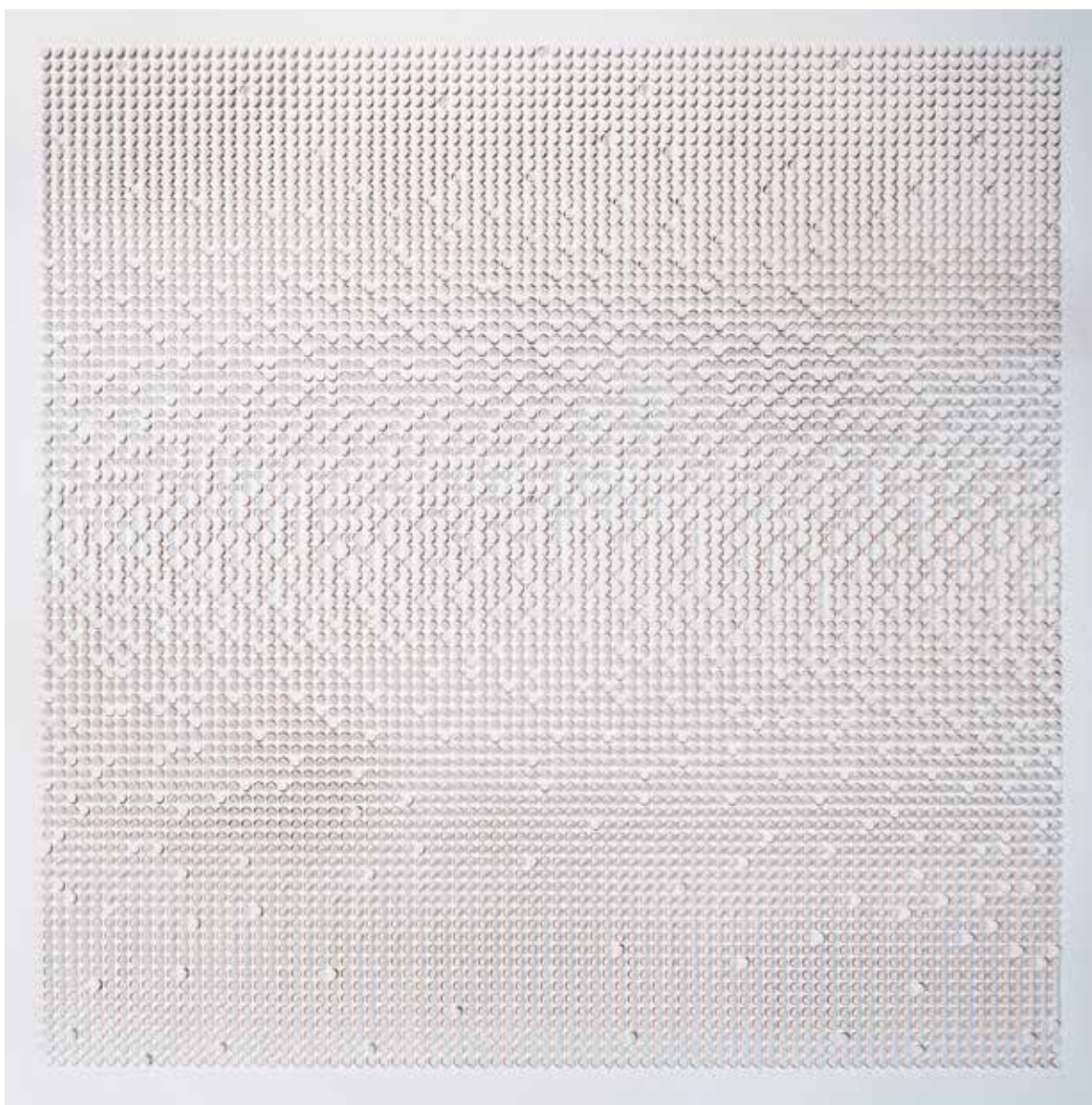
Paper arches, watercolour,

digital cutting and manual activation

Unique

40.15 × 40.15 in.

Mise à prix: 1 000 €





64

Franck NOTO

Français - Né en 1980

Sans titre – 2021

Acrylique sur toile

Signée au dos

126 × 125,50 cm

Acrylic on canvas; signed on the back

49.61 × 49.41 in.

Mise à prix: 1 000 €

65

Richard ORLINSKI

Français - Né en 1966

Lion (Wild Lion)

Résine

Signature gravée sur un cartel

Longueur: 55 cm

Resina; engraved signature on a label

Lenght: 21.65 in.

Mise à prix: 1 000 €





66

Richard PEDUZZI

Français - Né en 1943

**Étude pour Tristan et Isolde
2007-2008**

Aquarelle, pastel et huile sur toile
Signée; contresignée, titrée et datée
au dos
36 × 49 cm

*Watercolor, pastel and oil on canvas;
signed; countersigned, titled and dated
on the back
14.17 × 19.29 in.*

Mise à prix: 1 000 €

67

Jean-Marie PÉRIER

Français - Né en 1940

Sylvie Vartan. Johnny Hallyday.
Paris. 1971 – circa 2000

C- print
Signé et titré
Tampon du Studio
64 × 87 cm

C-print; signed and titled; stamped
25.20 × 34.25 in.

Mise à prix: 1 000 €





68

Ernest PIGNON-ERNEST

Français - Né en 1942

Se Torno – 2015

Tirage photographique et collage
Signé, titré, daté, localisé
et numéroté «1/6»
75,50 × 111,60 cm

*Photographic print and collage; signed,
titled, dated, located and numbered
29.72 × 43.94 in.*

Mise à prix: 1 000 €

69

Éric POITEVIN

Français - Né en 1961

Sans titre – 2010

C-print

Signé, daté et numéroté «4/5»

44 × 55 cm

C-print; signed, dated and numbered

17.32 × 21.65 in.

Mise à prix: 1 000 €



70

Bernard QUENTIN

Français - Né en 1923

Terre (Gold) – 2019

Fonte de métal chromé
Signée et numérotée «74/500»
Diamètre: 8 cm

Un certificat sera remis à l'acquéreur

*Chrome plated cast iron;
signed and numbered
Diameter: 3.14 in.*

Mise à prix: 1 000 €





71

Eric Davy RATSIMBAZAFY

Malgache

Sans titre – 2021

Huile sur toile
Signée et datée
48 × 68 cm

*Oil on canvas; signed and dated
18.90 × 26.77 in.*

Mise à prix: 1 000 €

Patrick RIMOUX

Français - Né en 1958

Le baiser – 2016

Pellicules de film extraites de
Fenêtre sur cour et acrylique sur verre
40 × 30 cm (chaque)

*Film from the movie Rear Window
and acrylic on glass
15.74 × 11.81 in. (each)*

Mise à prix: 1 000 €





73

Daria SCHMITT

Française

Sans titre – 2021

Encre de chine sur papier

Signé

51,50 × 39 cm

*India ink on paper; signed
20.28 × 15.35 in.*

Mise à prix: 1 000 €



74

François SCHUITEN

Belge - Né en 1956

Sans titre – 2021

Encre de Chine sur papier

Signé

35 × 48 cm

*India ink on paper; signed
13.78 × 18.90 in.*

Mise à prix: 1 000 €

75

Antonio SEGUI

Argentin - Né en 1934

Sans titre – 2021

Aquarelle et feutre sur toile

Signée et datée

40,50 × 50 cm

Watercolour and felt pen on canvas;

signed and dated

15.94 × 19.69 in.

Mise à prix: 1 000 €





76

Jean-Jacques SEMPÉ

Français - Né en 1932

Le Petit Nicolas – circa 2000

Encre de Chine sur papier

Signé

12,50 × 10,50 cm

India ink on paper; signed

4.92 × 4.13 in.

Mise à prix: 1 000 €

77

Back SEUNGSOO

Coréen - Né en 1979

Sans titre – 2021

Résine colorée contrecollée sur toile
Signée et datée au dos
54 × 65 cm

*Coloured resin mounted on canvas;
signed and dated on the back
21.26 × 25.59 in.*

Mise à prix: 1 000 €





78

Arthur SIMONY

Français - Né en 1985

Désolé pardon, merci, je t'aime – 2021

Acrylique sur toile
Signée; contresignée, titrée et datée
«juin 2021»
92 × 74 cm

*Acrylic on canvas; signed;
countersigned, titled and dated
36.22 × 29.13 in.*

Mise à prix: 1 000 €

Franck SORBIER

Français - Né en 1961

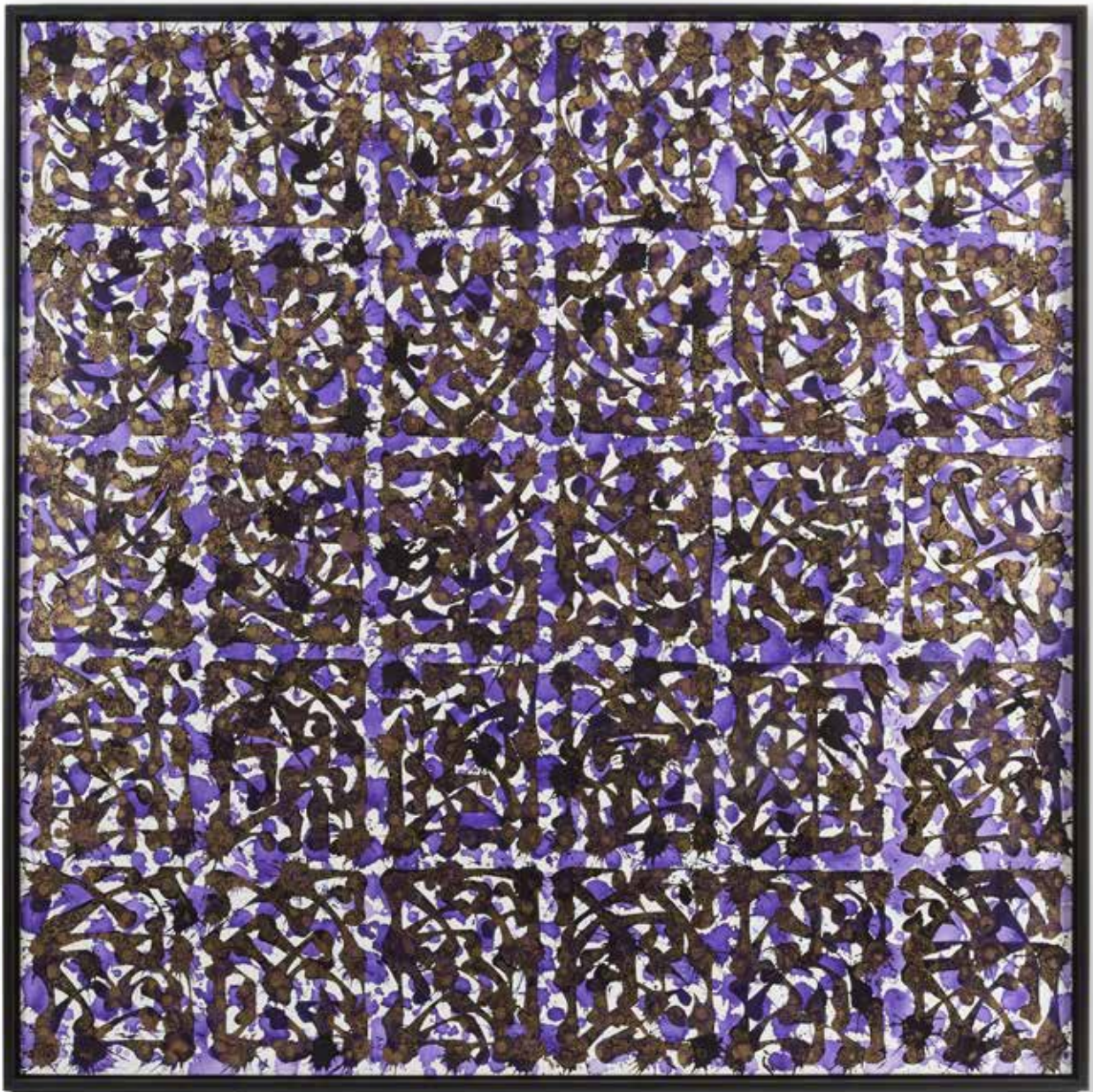
Sacrée trogne – 2019

Plateau en argent, louche, fourchettes,
pelle à tarte et petites cuillères
Signature et date gravées au dos
67 × 66 cm

*Silver platter, ladle, forks, pie server
and spoons; engraved signature and date
on the back
26.38 × 25.98 in.*

Mise à prix: 1 000 €





80

SOWAT

Franco-Américain - Né en 1978

Purple swag that thrill shit – 2018

Encres sur toile
Signée, titrée et datée
150 × 150 cm

*Inks on canvas; signed, titled and dated
59.06 × 59.06 in.*

Mise à prix: 1 000 €



81

SPEEDY GRAPHITO

Français - Né en 1961

Mister Money – 2013

Acrylique, marqueur et peinture aérosol
sur toile
Signée, titrée et datée au dos
60 × 60 cm

*Acrylic, marker and spray paint
on canvas; signed, titled and dated
on the back
23.62 × 23.62 in.*

Mise à prix: 1 000 €

Pascale Martine TAYOU

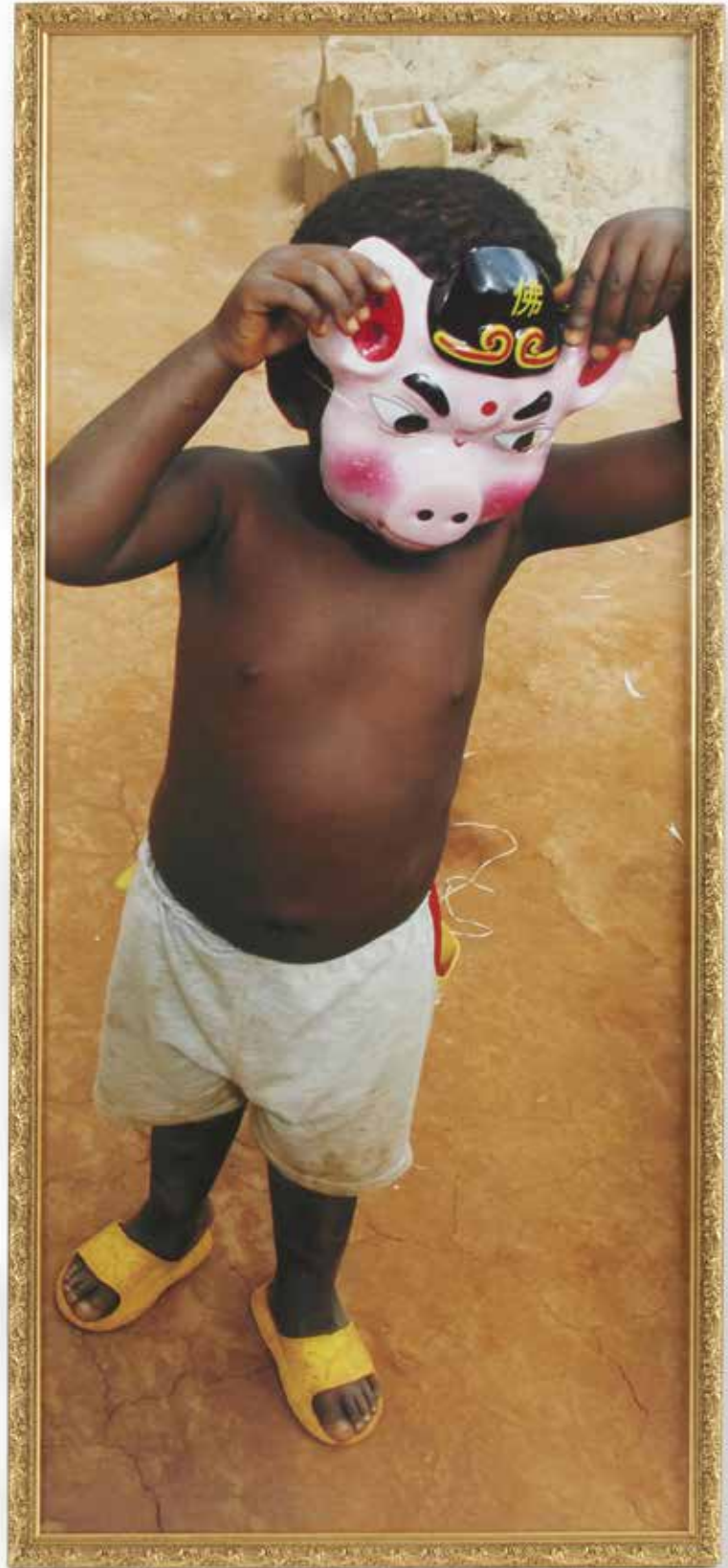
Camerounais - Né en 1966

Kids mascarade – 2019

Photographie imprimée sur dibond
et cadre doré
Unique
155,50 × 70,50 cm

*Photograph printed on Dibond
and gild frame;
Unique
61.22 × 27.76 in.*

Mise à prix: 1 000 €





83

Modely THIBAUD

Française - Née en 1988

Champs de fleurs au soleil XII – 2021

Huile sur toile

Signée

61 × 50 cm

Oil on canvas; signed

24.02 × 19.69 in.

Mise à prix: 1 000 €



84

Michel THOMSON

Français - 1921-2007

Nature morte Petals

Huile sur toile

Signée; contresignée sur le châssis

60 × 81 cm

Oil on canvas;

signed; countersigned on the frame

23.62 × 31.89 in.

Mise à prix: 1 000 €

Tanguy TOLILA

Français - Né en 1948

Carte brune – 2016

Acrylique et collage sur carte ancienne

Signée

100 × 70 cm

Un certificat sera remis à l'acquéreur

*Acrylic and collage on old map; signed
39.37 × 27.56 in.*

Mise à prix: 1 000 €





86

Benoit TOUCHARD

Français - Né en 1980

Sans titre – 2019

Tirage photographique
39,50 × 49,50 cm

Photographic print
15.55 × 19.49 in.

Mise à prix: 1 000 €

Matth VELVET

Français - Né en 1986

Stealing – 2019

Acrylique sur toile
Signée, titrée et datée au dos
130 × 90,50 cm

*Acrylic on canvas;
signed, titled and dated on the back
51.18 × 35.63 in.*

Mise à prix: 1 000 €





88

Bernar VENET

Français - Né en 1941

Grib – 2015

Collage et pastel sur papier

Signé et daté

43 × 62 cm

Collage and oilstick on paper;

signed and dated

16.92 × 24.4 in.

Mise à prix: 1 000 €

Claude VIALLAT

Français - Né en 1936

Sans titre – 2021

Acrylique sur papier
50 × 60 cm

Acrylic on paper
19.69 × 23.62 in.

Mise à prix: 1 000 €





90

Jean-Paul VIGUIER

Français - Né en 1946

Besely - Madagascar -
Écoles du Monde - 2020

Feltre, pastel et crayons de couleur
sur papier
Signé, titré et daté
44 × 41 cm

*Felt pen, pastel and coloured pencils
on paper; signed, titled and dated
17.32 × 16.14 in.*

Mise à prix: 1 000 €

91

YOSIGO

Espagnol - Né en 1981

Architecture 18 – 2019

Tirage photographique

Numéroté «2/5»

123 × 103 cm

Photographic print; numbered

48.43 × 40.55 in.

Mise à prix: 1 000 €





92

ZOUZ S2 (Elisa Polen)

Belge

Un futur au bout de la plume – 2021

Marqueur sur toile

Signée et datée; contresignée, titrée

et datée au dos

79,50 × 63,50 cm

Marker on canvas; signed and dated;

countersigned, titled and dated

on the back

31.30 × 25 in.

Mise à prix: 1 000 €

93

ZYG

Français - Née en 1962

Ben – 2021

Terre cuite et grès chamotté

Signée

Unique

33 × 12 × 15 cm

Terracotta and stoneware; signed

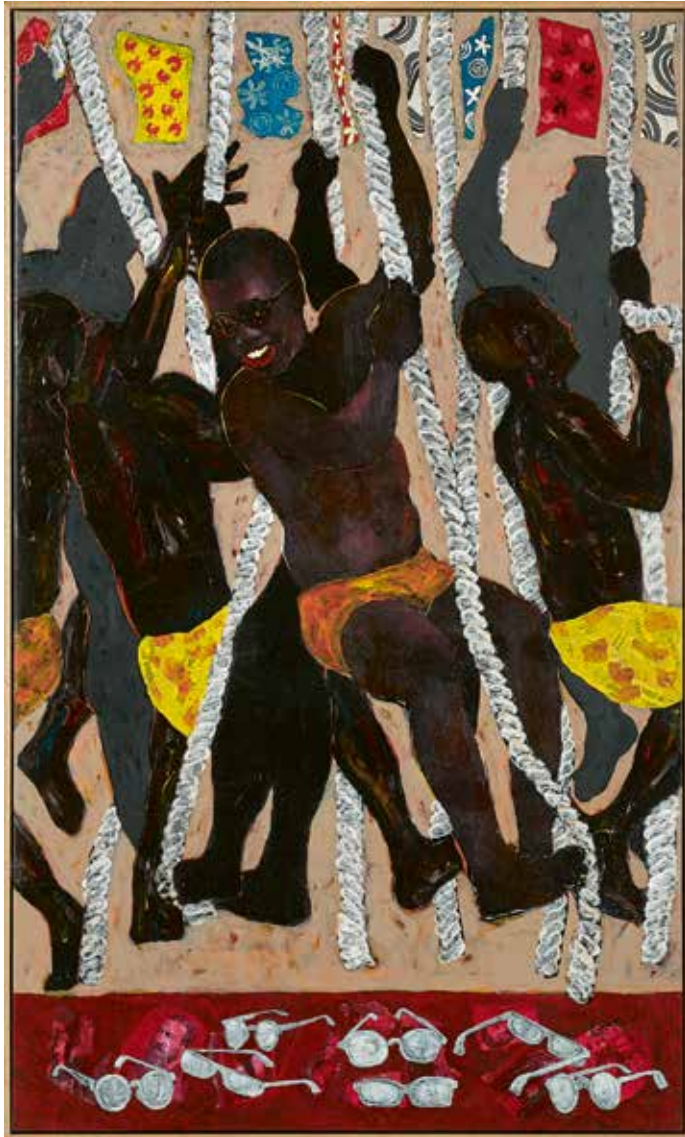
Unique

23 × 4.72 × 5.9 in.

Mise à prix: 1 000 €



ARTCURIAL



Godwin CHAMPS NAMUYIMBA (né en 1989 - Ouganda)
Whites ropes, whites lenses, 2019

Acrylique sur toile

Signée en bas à droite « Namuyimba »

154,50 × 92,50 cm

Estimation : 20 000 - 40 000 €

ART CONTEMPORAIN AFRICAIN

Vente aux enchères :

Mardi 16 novembre 2021 - 14h30

7 Rond-Point
des Champs-Élysées
75008 Paris

Contact :

Margot Denis-Lutard
+33 (0)1 42 99 16 44
mdenislutard@artcurial.com

www.artcurial.com

ARTCURIAL



André FRANQUIN (1924-1997)

Pour commencer...

Crayon de papier, encre de Chine et crayons de couleur pour un storyboard expliquant à un jeune lecteur comment commencer sa carrière de dessinateur de bandes dessinées. 1964, signé.

Accompagné d'une lettre signée Franquin et de l'enveloppe d'origine.

Dessin à l'encre : 10 x 10 cm

Estimation : 7 000 - 9 000 €

BANDES DESSINÉES

Vente aux enchères :

Samedi 20 novembre 2021

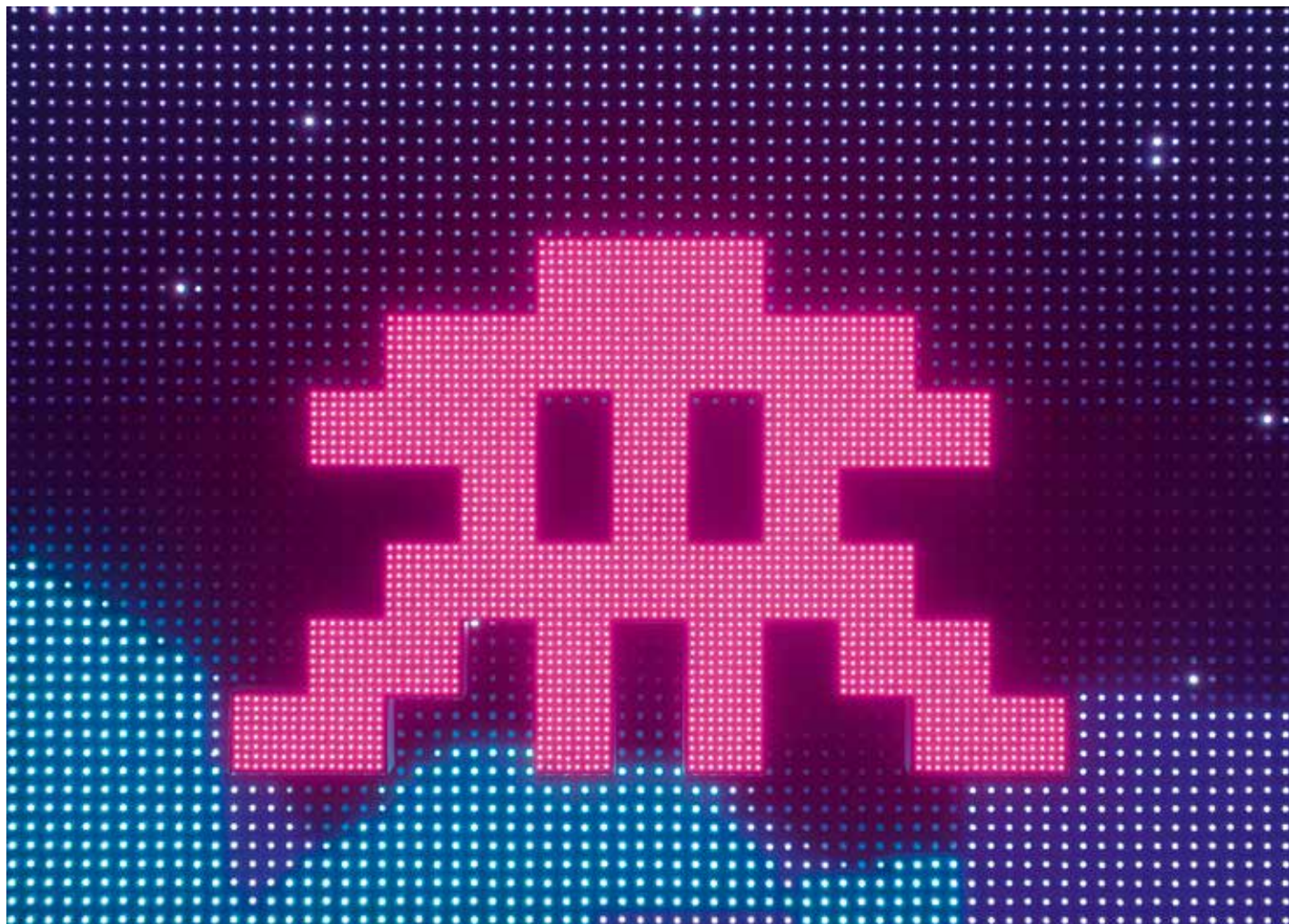
7 Rond-Point
des Champs-Élysées
75008 Paris

Contact :

Saveria de Valence
+33 (0)1 42 99 20 11
sdevalence@artcurial.com

www.artcurial.com

ARTCURIAL



INVADER (Français - Né en 1969)

Moon - 2015

Leds, acier peint, et système électrique

Signé du logogramme, daté et titré sur la tranche du caisson

140,10 × 196 × 30 cm

Estimation : 400 000 - 600 000 €

URBAN & POP CONTEMPORARY

Vente aux enchères :

Mardi 30 novembre 2021 - 19h

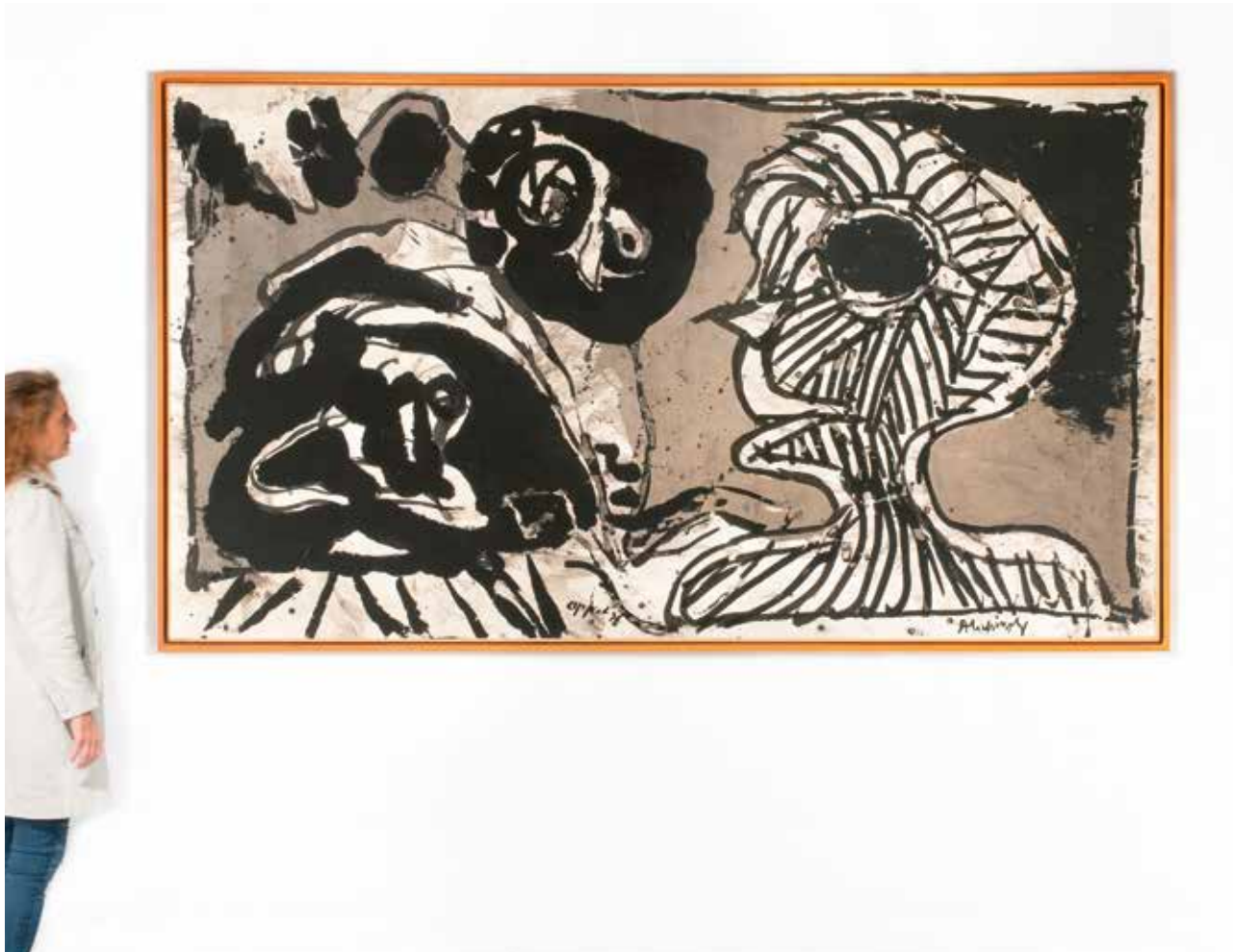
7 Rond-Point
des Champs-Élysées
75008 Paris

Contact :

Karine Castagna
+33 (0)1 42 99 20 28
kcastagna@artcurial.com

www.artcurial.com

ARTCURIAL



Karel APPEL & Pierre ALECHINSKY
Bien deviné - 1976
Encre de Chine sur papier marouflé sur toile
151,50 × 267,50 cm
Estimation : 100 000 - 150 000 €

POST-WAR & CONTEMPORAIN

Vente du soir & vente du jour

Ventes aux enchères :
Mardi 7 & mercredi 8 décembre 2021
7 Rond-Point
des Champs-Élysées
75008 Paris

Contact :
Vanessa Favre
+33 (0)1 42 99 16 13
vfavre@artcurial.com
www.artcurial.com

CONDITIONS GÉNÉRALES D'ACHAT AUX ENCHÈRES PUBLIQUES

ARTCURIAL SAS

Artcurial SAS est un opérateur de ventes volontaires de meubles aux enchères publiques régié par les articles L 321-4 et suivant du Code de commerce. En cette qualité Artcurial SAS agit comme mandataire du vendeur qui contracte avec l'acquéreur. Les rapports entre Artcurial SAS et l'acquéreur sont soumis aux présentes conditions générales d'achat qui pourront être amendées par des avis écrits ou oraux avant la vente et qui seront mentionnés au procès-verbal de vente.

I. LE BIEN MIS EN VENTE

a) Les acquéreurs potentiels sont invités à examiner les biens pouvant les intéresser avant la vente aux enchères, et notamment pendant les expositions. Artcurial SAS se tient à la disposition des acquéreurs potentiels pour leur fournir des rapports sur l'état des lots.

b) Les descriptions des lots résultant du catalogue, des rapports, des étiquettes et des indications ou annonces verbales ne sont que l'expression par Artcurial SAS de sa perception du lot, mais ne sauraient constituer la preuve d'un fait.

c) Les indications données par Artcurial SAS sur l'existence d'une restauration, d'un accident ou d'un incident affectant le lot, sont exprimées pour faciliter son inspection par l'acquéreur potentiel et restent soumises à son appréciation personnelle ou à celle de son expert. L'absence d'indication d'une restauration d'un accident ou d'un incident dans le catalogue, les rapports, les étiquettes ou verbalement, n'implique nullement qu'un bien soit exempt de tout défaut présent, passé ou réparé. Inversement la mention de quelque défaut n'implique pas l'absence de tous autres défauts.

d) Les estimations sont fournies à titre purement indicatif et elles ne peuvent être considérées comme impliquant la certitude que le bien sera vendu au prix estimé ou même à l'intérieur de la fourchette d'estimations. Les estimations ne sauraient constituer une quelconque garantie. Les estimations peuvent être fournies en plusieurs monnaies; les conversions peuvent à cette occasion être arrondies différemment des arrondissements légaux.

2. LA VENTE

a) En vue d'une bonne organisation des ventes, les acquéreurs potentiels sont invités à se faire connaître auprès d'Artcurial SAS, avant la vente, afin de permettre l'enregistrement de leurs données personnelles. Artcurial SAS se réserve le droit de demander à tout acquéreur potentiel de justifier de son identité ainsi que de ses références bancaires et d'effectuer un dépôt. Artcurial SAS se réserve d'interdire l'accès à la salle de vente de tout acquéreur potentiel pour justes motifs.

b) Toute personne qui se porte enchérisseur s'engage à régler personnellement et immédiatement le prix d'adjudication augmenté des frais à la charge de l'acquéreur et de tous impôts ou taxes qui pourraient être exigibles. Tout enchérisseur est censé agir pour son propre compte sauf dénonciation préalable de sa qualité de mandataire pour le compte d'un tiers, acceptée par Artcurial SAS.

c) Le mode normal pour enchérir consiste à être présent dans la salle de vente. Toutefois Artcurial SAS pourra accepter gracieusement de recevoir des enchères par téléphone d'un acquéreur potentiel qui se sera manifesté avant la vente.

Artcurial SAS ne pourra engager sa responsabilité notamment si la liaison téléphonique n'est pas établie, est établie tardivement, ou en cas d'erreur ou d'omissions relatives à la réception des enchères par téléphone. À toutes fins utiles, Artcurial SAS se réserve le droit d'enregistrer les communications téléphoniques durant la vente. Les enregistrements seront conservés jusqu'au règlement du prix, sauf contestation.

d) Artcurial SAS pourra accepter gracieusement d'exécuter des ordres d'enchérir qui lui auront été transmis avant la vente, pour lesquels elle se réserve le droit de demander un dépôt de garantie et qu'elle aura acceptés. Si le lot n'est pas adjugé à cet enchérisseur, le dépôt de garantie sera renvoyé sous 72h. Si Artcurial SAS reçoit plusieurs ordres pour des montants d'enchères identiques, c'est l'ordre le plus ancien qui sera préféré. Artcurial SAS ne pourra engager sa responsabilité notamment en cas d'erreur ou d'omission d'exécution de l'ordre écrit.

e) Dans l'hypothèse où un prix de réserve aurait été stipulé par le vendeur, Artcurial SAS se réserve le droit de porter des enchères pour le compte du vendeur jusqu'à ce que le prix de réserve soit atteint. En revanche le vendeur n'est pas autorisé à porter lui-même des enchères directement ou par le biais d'un mandataire. Le prix de réserve ne pourra pas dépasser l'estimation basse figurant dans le catalogue ou modifié publiquement avant la vente.

f) Artcurial SAS dirigera la vente de façon discrétionnaire, en veillant à la liberté des enchères et à l'égalité entre l'ensemble des enchérisseurs, tout en respectant les usages établis. Artcurial SAS se réserve de refuser toute enchère, d'organiser les enchères de la façon la plus appropriée, de déplacer certains lots lors de la vente, de retirer tout lot de la vente, de réunir ou de séparer des lots. En cas de contestation Artcurial SAS se réserve de désigner l'adjudicataire, de poursuivre la vente ou de l'annuler, ou encore de remettre le lot en vente.

g) Sous réserve de la décision de la personne dirigeant la vente pour Artcurial SAS, l'adjudicataire sera la personne qui aura porté l'enchère la plus élevée pourvu qu'elle soit égale ou supérieure au prix de réserve, éventuellement stipulé.

Le coup de marteau matérialisera la fin des enchères et le prononcé du mot «adjugé» ou tout autre équivalent entraînera la formation du contrat de vente entre le vendeur et le dernier enchérisseur retenu. L'adjudicataire ne pourra obtenir la livraison du lot qu'après règlement de l'intégralité du prix. En cas de remise d'un chèque ordinaire, seul l'encaissement du chèque vaudra règlement. Artcurial SAS se réserve le droit de ne délivrer le lot qu'après encaissement du chèque.

h) Pour faciliter les calculs des acquéreurs potentiels, Artcurial SAS pourra être conduit à utiliser à titre indicatif un système de conversion de devises. Néanmoins les enchères ne pourront être portées en devises, et les erreurs de conversion ne pourront engager la responsabilité de Artcurial SAS

3. L'EXÉCUTION DE LA VENTE

1) Dans le cadre de cette vente caritative, Artcurial ne percevra aucune commission en sus du prix d'adjudication.

2) Le paiement du lot aura lieu au comptant, pour l'intégralité du prix, des frais et taxes, même en cas de nécessité d'obtention d'une licence d'exportation. L'adjudicataire pourra s'acquitter par les moyens suivants:

- En espèces : jusqu'à 1 000 euros frais et taxes compris pour les ressortissants français et les personnes agissant pour le compte d'une entreprise, 15 000 euros frais et taxe compris pour les ressortissants étrangers sur présentation de leurs papiers d'identité ;
- Par chèque bancaire tiré sur une banque française sur présentation d'une pièce d'identité et, pour toute personne morale, d'un extrait KBis daté de moins de 3 mois (Les chèques tirés sur une banque étrangère ne sont pas acceptés);
- Par virement bancaire;
- Par carte de crédit: VISA, MASTERCARD ou AMEX (en cas de règlement par carte American Express, une commission supplémentaire de 1,85 % correspondant aux frais d'encaissement sera perçue).

b) Artcurial SAS sera autorisé à reproduire sur le procès-verbal de vente et sur le bordereau d'adjudication les renseignements qu'aura fournis l'adjudicataire avant la vente. Toute fausse indication engagera la responsabilité de l'adjudicataire. Dans l'hypothèse où l'adjudicataire ne se sera pas fait enregistrer avant la vente, il devra communiquer les renseignements nécessaires dès l'adjudication du lot prononcée. Toute personne s'étant fait enregistrer auprès de Artcurial SAS dispose d'un droit d'accès et de rectification aux données nominatives fournies à Artcurial SAS dans les conditions de la Loi du 6 juillet 1978.

c) Il appartiendra à l'adjudicataire de faire assurer le lot dès l'adjudication. Il ne pourra recourir contre Artcurial SAS, dans l'hypothèse où par suite du vol, de la perte ou de la dégradation de son lot, après l'adjudication, l'indemnisation qu'il recevra de l'assureur de Artcurial SAS serait avérée insuffisante.

d) Le lot ne sera délivré à l'acquéreur qu'après paiement intégral du prix, des frais et des taxes. En cas de règlement par chèque, le lot ne sera délivré qu'après encaissement définitif du chèque, soit 8 jours ouvrables à compter du dépôt du chèque. Dans l'intervalle Artcurial SAS pourra facturer à l'acquéreur des frais d'entreposage du lot, et éventuellement des frais de manutention et de transport. À défaut de paiement par l'adjudicataire, après mise en demeure restée infructueuse, le bien est remis en vente à la demande du vendeur sur folle enchère de l'adjudicataire défaillant; si le vendeur ne formule pas cette demande dans un délai de trois mois à compter de l'adjudication, la vente est résolue de plein droit, sans préjudice de dommages intérêts dus par l'adjudicataire défaillant.

En outre, Artcurial SAS se réserve de réclamer à l'adjudicataire défaillant, à son choix:

- Des intérêts au taux légal majoré de cinq points,
- Le remboursement des coûts supplémentaires engendrés par sa défaillance,
- Le paiement de la différence entre le prix d'adjudication initial et le prix d'adjudication sur folle enchère s'il est inférieur, ainsi que les coûts générés par les nouvelles enchères.

Artcurial SAS se réserve également de procéder à toute compensation avec des sommes dues à l'adjudicataire défaillant. Artcurial SAS se réserve d'exclure de ses ventes futures, tout adjudicataire qui aura été défaillant ou qui n'aura pas respecté les présentes conditions générales d'achat.

e) Les achats qui n'auront pas été retirés dans les sept jours de la vente (samedi, dimanche et jours fériés compris), pourront être transportés dans un lieu de conservation aux frais de l'adjudicataire défaillant qui devra régler le coût correspondant pour pouvoir retirer le lot, en sus du prix, des frais et des taxes.

4. LES INCIDENTS DE LA VENTE

En cas de contestation Artcurial SAS se réserve de désigner l'adjudicataire, de poursuivre la vente ou de l'annuler, ou encore de remettre le lot en vente.

a) Dans l'hypothèse où deux personnes auront porté des enchères identiques par la voix, le geste, ou par téléphone et réclamation en même temps le bénéficiaire de l'adjudication après le coup de marteau, le bien sera immédiatement remis en vente au prix proposé par les derniers enchérisseurs, et tout le public présent pourra porter de nouvelles enchères.

b) Pour faciliter la présentation des biens lors de ventes, Artcurial SAS pourra utiliser des moyens vidéo. en cas d'erreur de manipulation pouvant conduire pendant la vente à présenter un bien différent de celui sur lequel les enchères sont portées, Artcurial SAS ne pourra engager sa responsabilité, et sera seul juge de la nécessité de recommencer les enchères.

5. PRÉEMPTION DE L'ÉTAT FRANÇAIS

L'état français dispose d'un droit de préemption des œuvres vendues conformément aux textes en vigueur. L'exercice de ce droit intervient immédiatement après le coup de marteau, le représentant de l'état manifestant alors la volonté de ce dernier de se substituer au dernier enchérisseur, et devant confirmer la préemption dans les 15 jours. Artcurial SAS ne pourra être tenu pour responsable des conditions de la préemption par l'état français.

6. PROPRIÉTÉ INTELLECTUELLE - REPRODUCTION DES ŒUVRES

Artcurial SAS est propriétaire du droit de reproduction de son catalogue. Toute reproduction de celui-ci est interdite et constitue une contrefaçon à son préjudice. En outre Artcurial SAS dispose d'une dérogation lui permettant de reproduire dans son catalogue les œuvres mises en vente, alors même que le droit de reproduction ne serait pas tombé dans le domaine public. Toute reproduction du catalogue de Artcurial SAS peut donc constituer une reproduction illicite d'une œuvre exposant son auteur à des poursuites en contrefaçon par le titulaire des droits sur l'œuvre. La vente d'une œuvre n'emporte pas au profit de son propriétaire

le droit de reproduction et de présentation de l'œuvre.

7. RETRAIT DES LOTS

L'acquéreur sera lui-même chargé de faire assurer ses acquisitions, et Artcurial SAS décline toute responsabilité quant aux dommages que l'objet pourrait encourir, et ceci dès l'adjudication prononcée. Toutes les formalités et transports restent à la charge exclusive de l'acquéreur.

8. INDÉPENDANCE DES DISPOSITIONS

Les dispositions des présentes conditions générales d'achat sont indépendantes les unes des autres. La nullité de quelque disposition ne saurait entraîner l'inapplicabilité des autres.

9. COMPÉTENCES LÉGISLATIVE ET JURIDICTIONNELLE

Conformément à la loi, il est précisé que toutes les actions en responsabilité civile engagées à l'occasion des prises et des ventes volontaires et judiciaires de meuble aux enchères publiques se prescrivent par cinq ans à compter de l'adjudication ou de la prise. La loi française seule régit les présentes conditions générales d'achat. Toute contestation relative à leur existence, leur validité, leur opposabilité à tout enchérisseur et acquéreur, et à leur exécution sera tranchée par le tribunal compétent du ressort de Paris (France).

Banque partenaire:



CARITATIVE_FR

CONDITIONS OF PURCHASE IN VOLUNTARY AUCTION SALES

ARTCURIAL

Artcurial SAS is an operator of voluntary auction sales regulated by the law articles L321-4 and following of the Code de Commerce. In such capacity Artcurial SAS acts as the agent of the seller who contracts with the buyer. The relationships between Artcurial SAS and the buyer are subject to the present general conditions of purchase which can be modified by saleroom notices or oral indications before the sale, which will be recorded in the official sale record.

I. GOODS FOR AUCTION

a) The prospective buyers are invited to examine any goods in which they may be interested, before the auction takes place, and notably during the exhibitions. Artcurial SAS is at disposal of the prospective buyers to provide them with reports about the conditions of lots.

b) Description of the lots resulting from the catalogue, the reports, the labels and the verbal statements or announcements are only the expression by Artcurial SAS of their perception of the lot, but cannot constitute the proof of a fact.

c) The statements by made Artcurial SAS about any restoration, mishap or harm arisen concerning the lot are only made to facilitate the inspection thereof by the prospective buyer and remain subject to his own or to his expert's appreciation. The absence of statements Artcurial SAS by relating to a restoration, mishap or harm, whether made in the catalogue, condition reports, on labels or orally, does not imply that the item is exempt from any current, past or repaired defect. Inversely, the indication of any defect whatsoever does not imply the absence of any other defects.

d) Estimates are provided for guidance only and cannot be considered as implying the certainty that the item will be sold for the estimated price or even within the bracket of estimates. Estimates cannot constitute any warranty assurance whatsoever. The estimations can be provided in several currencies; the conversions may, in this case or, be rounded off differently than the legal rounding

2. THE SALE

a) In order to assure the proper organization of the sales, prospective buyers are invited to make themselves known to Artcurial SAS before the sale, so as to have their personal identity data recorded. Artcurial SAS reserves the right to ask any prospective buyer to justify his identity as well as his bank references and to request a deposit. Artcurial SAS reserves the right to refuse admission to the auction sales premises to any prospective buyer for legitimate reasons.

b) Any person who is a bidder undertakes to pay personally and immediately the hammer price increased by the costs to be born by the buyer and any and all taxes or fees/expenses which could be due. Any bidder is deemed acting on his own behalf except when prior notification, accepted by Artcurial SAS, is given that he acts as an agent on behalf of a third party.

c) The usual way to bid consists in attending the sale on the premises. However, Artcurial SAS may graciously accept to receive some bids by telephone from a prospective buyer who has expressed such a request before the sale. Artcurial SAS will bear no liability / responsibility whatsoever, notably if the telephone contact is not made, or if it is made too late, or in case of mistakes or omissions relating to the reception of the telephone. For variety of purposes, Artcurial SAS reserves its right to record all the telephone communications during the auction. Such records shall be kept until the complete payment of the auction price, except claims.

d) Artcurial SAS may accept to execute orders to bid which will have been submitted before the sale and by Artcurial SAS which have been deemed acceptable. Artcurial SAS is entitled to request a deposit which will be refunded within 48 hours after the sale if the lot is not sold to this buyer. Should Artcurial SAS receive several instructions to bid for the same amounts, it is the instruction to bid first received which will be given preference. Artcurial SAS will bear no liability/responsibility in case of mistakes or omission of performance of the written order.

e) In the event where a reserve price has been stipulated by the seller, Artcurial SAS reserves the right to bid on behalf of the seller until the reserve price is reached. The seller will not be admitted to bid himself directly or through an agent. The reserve price may not be higher than the low estimate for the lot printed in or publicly modified before the sale.

f) Artcurial SAS will conduct auction sales at their discretion, ensuring freedom auction and equality among all bidders, in accordance with established practices. Artcurial SAS reserves the right to refuse any bid, to organise the bidding in such manner as may be the most appropriate, to move some lots in the course of the sale, to withdraw any lot in the course of the sale, to combine or to divide some lots in the course of the sale. In case of challenge or dispute, Artcurial SAS reserves the right to designate the successful bidder, to continue the bidding or to cancel it, or to put the lot back up for bidding.

g) Subject to the decision of the person conducting the bidding for Artcurial SAS, the successful bidder will be the bidder would will have made the highest bid provided the final bid is equal to or higher than the reserve price if such a reserve price has been stipulated. The hammer stroke will mark the acceptance of the highest bid and the pronouncing of the word "adjudgé" or any equivalent will amount to the conclusion of the purchase contract between the seller and the last bidder taken in consideration. No lot will be delivered to the buyer until full payment has been made. In case of payment by an ordinary draft/check, payment will be deemed made only when the check will have been cashed.

h) So as to facilitate the price calculation for prospective buyers, a currency converter may be operated by Artcurial SAS as guidance. Nevertheless, the bidding cannot be made in foreign currency and Artcurial SAS will not be liable for errors of conversion.

3. THE PERFORMANCE OF THE SALE

1) As this is a charity auction, no buyer's premium is to be paid on top of the hammer-price.

2) The payment of the lot will be made cash, for the whole of the price, costs and taxes, even when an export licence is required. The purchaser will be authorized to pay by the following means:
- In cash: up to 1 000 euros, costs and taxes included, for French citizens and people acting on behalf of a company, up to 15 000 euros, costs and taxes included, for foreign citizens
on presentation of their identity papers;
- By cheque drawn on a French bank on presentation of identity papers and for any company, a KBis dated less than 3 months (cheques drawn on a foreign bank are not accepted);
- By bank transfer;
- By credit card: VISA, MASTERCARD or AMEX (in case of payment by AMEX, a 1,85% additional commission corresponding to cashing costs will be collected).

b) Artcurial SAS will be authorized to reproduce in the official sale record and on the bid summary the information that the buyer will have provided before the sale. The buyer will be responsible for any false information given. Should the buyer have neglected to give his personal information before the sale, he will have to give the necessary information as soon as the sale of the lot has taken place. Any person having been recorded by Artcurial SAS has a right of access and of rectification to the nominative data provided to Artcurial SAS pursuant to the provisions of Law of the 6 July 1978.

c) The lot must be insured by the buyer immediately after the purchase. The buyer will have no recourse against Artcurial SAS, in the event where, due to a theft, a loss or a deterioration of his lot after the purchase, the compensation he will receive from the insurer of Artcurial SAS would prove insufficient.

d) The lot will be delivered to the buyer only after the entire payment of the price, costs and taxes. If payment is made by cheque, the lot will be delivered after cashing, eight working days after the cheque deposit. In the meantime Artcurial SAS may invoice to the buyer the costs of storage of the lot, and if applicable the costs of handling and transport. Should the buyer fail to pay the amount due, and after notice to pay has been given by Artcurial SAS to the buyer without success, at the seller's request, the lot is re-offered for sale, under the French procedure known as "procédure de folle enchère". If the seller does not make this request within three months from the date of the sale, the sale will be automatically cancelled, without prejudice to any damages owed by the defaulting buyer. In addition, Artcurial SAS reserves the right to claim against the defaulting buyer, at their option:
- interest at the legal rate increased by five points,
- the reimbursement of additional costs generated by the buyer's default,
- the payment of the difference between the initial hammer price and the price of sale after "procédure de folle enchère" if it is inferior as well as the costs generated by the new auction.
Artcurial SAS also reserves the right to

set off any amount Artcurial SAS may owe the defaulting buyer with the amounts to be paid by the defaulting buyer.

Artcurial SAS reserves the right to exclude from any future auction, any bidder who has been a defaulting buyer or who has not fulfilled these general conditions of purchase.

e) For items purchased which are not collected within seven days from after the sale (Saturdays, Sundays and public holidays included), Artcurial SAS will be authorized to move them into a storage place at the defaulting buyer's expense, and to release them to same after payment of corresponding costs, in addition to the price, costs and taxes.

4. THE INCIDENTS OF THE SALE

In case of dispute, Artcurial SAS reserves the right to designate the successful bidder, to continue the sale or to cancel it or to put the lot up for sale.

a) In case two bidders have bidden vocally, by mean of gesture or by telephone for the same amount and both claim title to the lot, after the bidding the lot, will immediately be offered again for sale at the previous last bid, and all those attending will be entitled to bid again.

b) So as to facilitate the presentation of the items during the sales, Artcurial SAS will be able to use video technology. Should any error occur in operation of such, which may lead to show an item during the bidding which is not the one on which the bids have been made, Artcurial SAS shall bear no liability/responsability whatsoever, and will have sole discretion to decide whether or not the bidding will take place again.

5. PRE-EMPTION OF THE FRENCH STATE

The French state is entitled to use a right of pre-emption on works of art, pursuant to the rules of law in force.

The use of this right comes immediately after the hammer stroke, the representative of the French state expressing then the intention of the State to substitute for the last bidder, provided he confirms the pre-emption decision within fifteen days.

Artcurial SAS will not bear any liability/responsibility for the conditions of the pre-emption by the French State.

6. INTELLECTUAL PROPERTY RIGHT - COPYRIGHT

The copyright in any and all parts of the catalogue is the property of Artcurial SAS. Any reproduction thereof is forbidden and will be considered as counterfeiting to their detriment.

Furthermore, Artcurial SAS benefits from a legal exception allowing them to reproduce the lots for auction sale in their catalogue, even though the copyright protection on an item has not lapsed.

Any reproduction of Artcurial SAS catalogue may therefore constitute an illegal reproduction of a work which may lead its perpetrator to be prosecuted for counterfeiting by the holder of copyright on the work. The sale of a work of art does not transfer to its buyer any reproduction or representation rights thereof.

7. REMOVAL OF PURCHASES

The buyer has to insure its purchase, and Artcurial SAS assumes no liability for any damage items which may occur after the sale. All transportation arrangements are the sole responsibility of the buyer.

8. SEVERABILITY

The clauses of these general conditions of purchase are independent from each other. Should a clause whatsoever be found null and void, the others shall remain valid and applicable.

9. LAW AND JURISDICTION

In accordance with the law, it is added that all actions in public liability instituted on the occasion of valuation and of voluntary and court-ordered auction sales are barred at the end of five years from the hammer price or valuation.

These Conditions of purchase are governed by French law exclusively. Any dispute relating to their existence, their validity and their binding effect on any bidder or buyer shall be submitted to the exclusive jurisdiction of the Courts of France.

Bank:



CARITATIVE_FR

ARTS DES XX^e & XXI^e SIÈCLES

Art Contemporain Africain
Directeur: Christophe Person
Administratrice:
Margot Denis-Lutard, 16 44

Art-Déco / Design
Directrice:
Sabrina Dolla, 16 40
Catalogueur:
Alexandre Barbaise, 20 37
Administratrice senior:
Pétronille Esclattier
Administratrice:
Eliette Robinot, 16 24
Consultants:
Design Italien:
Justine Despretz
Design Scandinave:
Aldric Speer

Bandes Dessinées
Expert: Éric Leroy
Spécialiste junior:
Saveria de Valence, 20 11

Estampes & Multiples
Spécialiste: Karine Castagna
Administrateur:
Florent Sinnah, 16 54
Expert: Isabelle Milsztein

Impressionniste & Moderne
Directeur: Bruno Jaubert
Recherche et certificat:
Jessica Cavallero,
Louise Eber
Spécialiste junior:
Florent Wanecq
Administratrice - catalogueur:
Élodie Landais, 20 84
Administratrice junior:
Louise Eber, 20 48

Photographie
Administratrice - catalogueur:
Vanessa Favre, 16 13

Post-War & Contemporain
Directeur: Hugues Sébilleau
Recherche et certificat:
Jessica Cavallero
Louise Eber
Spécialiste junior:
Sophie Cariguel
Administratrice - catalogueur:
Vanessa Favre, 16 13
Administratrice junior:
Louise Eber, 20 48

Urban Art
Directeur: Arnaud Oliveux
Spécialiste:
Karine Castagna, 20 28
Administrateur:
Florent Sinnah, 16 54

ARTS CLASSIQUES

**Archéologie, Arts d'orient
& Art Précolombien**
Administratrice:
Lamia Içame, 20 75
Expert Art Précolombien:
Jacques Blazy
Experts Art de l'Islam:
Romain Pingannaud &
Camille Celier

Art d'Asie
Directrice:
Isabelle Bresset
Experts:
Philippe Delalande,
Qinghua Yin
Spécialiste junior:
Shu Yu Chang, 20 32

Livres & Manuscrits
Directeur: Frédéric Harnisch
Spécialiste junior:
Olivier Pedeflous
Administratrice junior:
Ambre Cabral de Almeida, 16 58

**Maîtres anciens
& du XIX^e siècle:
Tableaux, dessins,
sculptures, cadres anciens
et de collection**
Directeur:
Matthieu Fournier, 20 26
Spécialiste:
Elisabeth Bastier
Spécialiste junior:
Matthias Ambroselli
Administratrice:
Margaux Amiot, 20 07

Mobilier & Objets d'Art
Directrice: Isabelle Bresset
Expert céramiques:
Cyrille Froissart
Experts orfèvrerie:
S.A.S. Déchaut-Stetten
& associés,
Marie de Noblet
Spécialiste:
Filippo Passadore
Administratrice:
Charlotte Norton, 20 68

Orientalisme
Directeur:
Olivier Berman, 20 67
Administratrice:
Florence Conan, 16 15

**Souvenirs Historiques
& Armes Anciennes /
Numismatique / Philatélie /
Objets de curiosités &
Histoire naturelle**
Expert armes: Gaëtan Brunel
Expert numismatique:
Cabinet Bourgey
Administratrice:
Juliette Leroy-Prost, 20 16

ARTCURIAL MOTORCARS

Automobiles de Collection
Directeur général:
Matthieu Lamoure
Directeur adjoint:
Pierre Novikoff
Spécialistes:
Benjamin Arnaud
+33 (0)1 58 56 38 11
Antoine Mahé, 20 62
Spécialiste junior:
Arnaud Faucon
+33 (0) 1 58 56 38 15
Directrice des opérations
et de l'administration:
Iris Hummel, 20 56
Administratrice -
Responsable des relations
clients Motorcars:
Anne-Claire Mandine, 20 73
Administratrice:
Sandra Fournet
+33 (0) 1 58 56 38 14
Consultant:
Frédéric Stoesser
motorcars@artcurial.com

**Automobilia
Aéronautique, Marine**
Directeur: Matthieu Lamoure
Responsable:
Sophie Peyrache, 20 41

LUXE & ART DE VIVRE

Horlogerie de Collection
Directrice:
Marie Sanna-Legrand
Expert: Geoffroy Ader
Consultant:
Gregory Blumenfeld
Spécialiste junior:
Justine Lamarre, 20 39
Administrateur junior:
Jean-Baptiste Dulayet, 16 51

Joaillerie
Directrice: Julie Valade
Spécialiste: Valérie Goyer
Catalogueur: Marie Callies
Administratrice:
Claire Bertrand, 20 52

Mode & Accessoires de luxe
Spécialiste
Alice Léger, 16 59
Administratrice-catalogueur:
Clara Vivien
+33 1 58 56 38 12

Stylomania
Administratrice:
Juliette Leroy-Prost, 20 16

Vins fins & Spiritueux
Experts:
Laurie Matheson
Luc Dabadie
Spécialiste junior:
Marie Calzada, 20 24
vins@artcurial.com

INVENTAIRES & COLLECTIONS

Directeur: Stéphane Aubert
Clerc: Pearl Metalia, 20 18
Administrateur:
Thomas Loiseaux, 16 55
Consultante: Catherine Heim

VENTES PRIVÉES

Anne de Turenne, 20 33

COMMISSAIRES-PRISEURS HABILITÉS

Stéphane Aubert
Isabelle Bresset
Francis Briest
Matthieu Fournier
Juliette Leroy-Prost
Arnaud Oliveux
Hervé Poulain

FRANCE

Bordeaux
Marie Janoueix
+33 (0)6 07 77 59 49
mjanoueix@artcurial.com

Lyon
Françoise Papapietro
+33 (0)6 30 73 67 17
fpapapietro@artcurial.com

Montpellier
Geneviève Salasc de Cambiaire
+33 (0)6 09 78 31 45
gsalasc@artcurial.com

Strasbourg
Frédéric Gasser
+33 (0)6 88 26 97 09
fgasser@artcurial.com

Artcurial Toulouse
Jean-Louis Vedovato
Commissaire-priseur:
Jean-Louis Vedovato
Clerc principal: Valérie Vedovato
8, rue Fermat - 31000 Toulouse
+33 (0)5 62 88 65 66
v.vedovato@artcurial-
toulouse.com

ARTCURIAL

7, Rond-Point des Champs-Élysées
75008 Paris

T. +33 (0)1 42 99 20 20
F. +33 (0)1 42 99 20 21
contact@artcurial.com
www.artcurial.com

SAS au capital de 1 797 000 €
Agrément n° 2001-005

Tous les emails des collaborateurs d'Artcurial s'écrivent comme suit:
initiale(s) du prénom et nom@artcurial.com, par exemple:
Anne-Laure Guérin: alguerin@artcurial.com

Les numéros de téléphone des collaborateurs d'Artcurial se composent comme suit:
+33 1 42 99 xx xx. Dans le cas contraire, les numéros sont mentionnés en entier.

INTERNATIONAL

Directeur Europe:
Martin Guesnet, 20 31

Allemagne

Directrice: Miriam Krohne
Assistante: Caroline Weber
Galeriestrasse 2b
80539 Munich
+49 89 1891 3987

Autriche

Directrice: Caroline Messensee
Rudolfsplatz 3 - 1010 Wien
+43 1 535 04 57

Belgique

Directrice: Vinciane de Traux
Spécialiste Post-War & Contemporain
et Art Contemporain Africain:
Aude de Vaucresson
Assistant: Simon van Oostende
5, avenue Franklin Roosevelt
1050 Bruxelles
+32 2 644 98 44

Chine

Consultante: Jiayi Li
798 Art District,
No 4 Jiuxianqiao Lu
Chaoyang District
Beijing 100015
+86 137 01 37 58 11
lijiaiyi7@gmail.com

Espagne

Représentant Espagne:
Gerard Vidal
+34 633 78 68 83

Italie

Directrice: Emilie Volka
Assistante: Lan Macabiau
Palazzo Crespi,
Corso Venezia, 22
20121 Milano
+39 02 49 76 36 49

Artcurial Maroc

Directeur: Olivier Berman
Directrice administrative: Soraya Abid
Administratrice-catalogueur:
Yasmine Moufti
Assistante de direction:
Fatima Zahra Mahboub
Résidence Asmar - Avenue Mohammed VI
Rue El Adarissa - Hivernage
40020 Marrakech
+212 524 20 78 20

Artcurial Monaco

Directrice: Louise Gréther
Responsable des opérations
et de l'administration:
Julie Moreau
Monte-Carlo Palace
3/9 boulevard des Moulins
98000 Monaco
+377 97 77 51 99

COMITÉ EXÉCUTIF

Nicolas Orłowski
Matthieu Lamoure
Joséphine Dubois
Stéphane Aubert
Matthieu Fournier
Bruno Jaubert

ASSOCIÉS

Directeur associé senior:
Martin Guesnet

Directeurs associés:

Stéphane Aubert
Olivier Berman
Isabelle Bresset
Matthieu Fournier
Bruno Jaubert
Matthieu Lamoure
Arnaud Oliveux
Marie Sanna-Légrand
Hugues Sébilleau
Julie Valade

Conseil de surveillance et stratégie

Francis Briest, président
Axelle Givaudan

Conseiller scientifique et culturel:

Serge Lemoine

GROUPE ARTCURIAL SA

Président directeur général:
Nicolas Orłowski

Directrice générale adjointe:
Joséphine Dubois

Président d'honneur:
Hervé Poulain

Conseil d'administration:
Francis Briest
Olivier Costa de Beauregard
Natacha Dassault
Thierry Dassault
Carole Fiquémont
Marie-Hélène Habert
Nicolas Orłowski
Hervé Poulain

JOHN TAYLOR
Président directeur général:
Nicolas Orłowski

John Taylor Corporate,
Europa Résidence,
Place des Moulins,
98000 Monaco
contact@john-taylor.com
www.john-taylor.fr

ARQANA

Artcurial Deauville
32, avenue Hocquart de Turtot
14800 Deauville
+33 (0)2 31 81 81 00
info@arqana.com
www.arqana.com

ADMINISTRATION ET GESTION

**Directrice générale adjointe,
administration et finances:**
Joséphine Dubois
Assistante: Jehanne Charliot

**Secrétaire générale, directrice
des affaires institutionnelles:**
Axelle Givaudan, 20 25
Assistante: Emmanuelle Roncola

Comptabilité des ventes
Responsable: Sandra Campos
Comptables:
Audrey Couturier
Nathalie Higuieret
Marine Langard
Solène Petit
Cassandre Praud
20 71 ou 17 00

Comptabilité générale
Responsable: Virginie Boisseau
Comptables: Marion Bégat,
Sandra Margueritat

**Responsable administrative
des ressources humaines:**
Isabelle Chênais, 20 27
Assistante: Crina Mois, 20 79

Service photographique des catalogues
Fanny Adler
Stéphanie Toussaint

Logistique et gestion des stocks

Directeur: Éric Pourchot
Responsables de stock:
Lionel Lavergne
Joël Laviolette
Vincent Mauriol
Lal Sellahanadi
Magasiniers:
Mehdi Bouchekout
Clovis Cano
Denis Chevallier
Louis Sevin

Transport et douane

Directeur: Robin Sanderson, 16 57
Clerc: Marine Renault, 17 01
Béatrice Fantuzzi
shipping@artcurial.com

Bureau d'accueil

Responsable accueil,
Clerc Live et PV: Denis Le Rue
Noémie Cirencien
Mizlie Bellevue

Ordres d'achat, enchères par téléphone

Directrice: Kristina Vrzests, 20 51
Clerc: Louise Guignard-Harvey
Anaïs Lefreuvre
Marie Auvard
bids@artcurial.com

Marketing, Communication et Activités Culturelles

Chefs de projet marketing:
Lorraine Calemar, 20 87
Marion Guerre, + 33 (0)1 42 25 64 38
Assistante marketing:
Pauline Leroy, 16 23
Graphistes:
Roxane Lhéoté, 20 10
Aline Meier, 20 88
Abonnements catalogues:
Géraldine de Mortemart, 20 43

Relations Extérieures

Chef de projet presse:
Anne-Laure Guérin, 20 86
Assistante presse:
Aurélia Adloff, 20 76
Attachée de presse : Deborah Bensaïd
Chargée de communication
digitale: Anaïs Couteau, 20 82

ORDRE DE TRANSPORT SHIPPING INSTRUCTIONS

Vous venez d'acquérir un lot et vous souhaitez qu'Artcurial organise son transport. Nous vous prions de bien vouloir remplir ce formulaire et le retourner par mail à : shipping@artcurial.com

Enlèvement & Transport

Je ne viendrai pas enlever mes achats et je donne procuration à M. / Mme. / La Société

pour l'enlèvement de mes lots et celui-ci se présentera avec la procuration signée, sa pièce d'identité et un bon d'enlèvement pour les transporteurs.

Merci de bien vouloir me communiquer un devis de transport:

Date Vente Artcurial: _____

Facture n°: _____

Nom de l'acheteur: _____

E-mail: _____

Nom du destinataire et adresse de livraison (si différents de l'adresse de facturation):

Étage: _____ Digicode : _____

N° de téléphone: _____

Code Postal: _____ Ville: _____

Pays: _____

Email: _____

Envoi par messagerie Fedex

(sous réserve que ce type d'envoi soit compatible avec votre achat)*

Oui Non

*Merci de bien vouloir noter que pour des raisons de sécurité, les cadres et verre ne peuvent pas être envoyés par messagerie et seront enlevés

Instructions Spéciales

Je demande le déballage et l'enlèvement des déchets

Autres : _____

Conditions générales d'achats et assurance

L'acquéreur est chargé de faire assurer lui-même ses acquisitions, Artcurial SAS décline toute responsabilité quant aux dommages que l'objet pourrait encourir, et ceci dès l'adjudication prononcée. Toutes les formalités et transports restent à la charge exclusive de l'acquéreur.

J'ai pris connaissance des Conditions Générales d'Achat

Merci d'inclure une assurance transport dans mon devis.

STOCKAGE ET ENLÈVEMENT DES LOTS

Le retrait de tout achat s'effectue sur rendez-vous auprès de stocks@artcurial.com uniquement, au plus tard 48 heures avant la date choisie. Une confirmation vous est adressée par retour de mail avec les coordonnées du lieu d'entreposage et le créneau horaire retenu.

Stockage gracieux les 90 jours suivant la date de vente. Passé ce délai, des frais de stockage de 50 € HT à 150 € HT par lot et par semaine seront facturés par Artcurial, toute semaine commencée est due en entier. Le prix varie en fonction de la taille de chaque lot. A ces frais se rajouteront les frais de transport vers un entrepôt situé en France.

STORAGE & COLLECTION OF PURCHASES

Purchased lots may be collected by appointment only, please send an email to stocks@artcurial.com to request the chosen time slot, 48 hours before the chosen date at the latest.

The storage is free of charge over a period of 3 months after the sale. Once the period is over, Artcurial will charge a storage fee of 50 € to 150 € + VAT per lot, per week, plus shipping fees to a warehouse in France.

You have acquired a lot and you request Artcurial's help in order to ship it. Your request has to be emailed to : shipping@artcurial.com

Shipping Instructions

My purchase will be collected on my behalf by:
Mr/Mrs/ the Company

I order to collect my property, she/he will present a power of attorney, hers/his ID and a connection note (the latter applies to shipping companies only)

I wish to receive a shipping quote:

Sale date: _____

Invoice n°: _____

Buyer's Name: _____

E-mail: _____

Recipient name and Delivery address (if different from the address on the invoice):

Floor: _____ Digicode : _____

Recipient phone No: _____

ZIP: _____ City: _____

Country: _____

Recipient Email: _____

Integrated air shipment - Fedex

(If this type of shipment applies to your purchase)*

Oui Non

* Kindly note that for security reason frame and glass are removed

Liability and insurance

The Buyer has to insure its purchase, and Artcurial SAS assumes no liability for any damage which may occur after the sale.

I insure my purchase myself

I want my purchase to be insured by the shipping company

Moyens de paiement / Means of payment

Aucun retrait ni transport de lot ne pourra intervenir sans le paiement intégral de la facture d'achat et de tous les frais afférents / No shipment can take place without the settlement of Artcurial's invoice beforehand

Carte bleue / Credit card

Visa

Euro / Master cards

American Express

Nom / Cardholder Last Name: _____

Numéro / Card Number (16 digits): ____ / ____ / ____ / ____

Date d'expiration / Expiration date: __ / __

CVV/CVC N° (reverse of card): _ _ _

J'autorise Artcurial à prélever la somme de :

I authorize Artcurial to charge the sum of: _____

Nom / Name of card holder: _____

Date: _____

Signature (obligatoire) / Signature of card holder (mandatory): _____

Date: _____

Signature: _____

ORDRE D'ACHAT ABSENTEE BID FORM

Vente au profit de l'association Écoles du Monde
Vente n°4189
Mercredi 17 novembre 2021 - 18h
Paris - 7, rond-point des Champs-Élysées

- Ordre d'achat / Absentee bid
 Ligne téléphonique / Telephone

Pour les lots dont l'estimation est supérieure à 500 euros
For lots estimated from € 500 onwards

Téléphone / Phone :

Code banque
BIC or swift

Numéro de compte / IBAN :

Clef RIB :

Code guichet :

Nom de la Banque / Name of the Bank : _____

Adresse / POST Address: _____

Gestionnaire du compte / Account manager : _____

Nom / Name : _____

Prénom / First Name : _____

Société / Compagny : _____

Adresse / Address : _____

Téléphone / Phone : _____

Fax : _____

Email : _____

Merci de bien vouloir joindre à ce formulaire une copie de votre pièce d'identité (passeport ou carte nationale d'identité) si vous enchérissez pour le compte d'une société, merci de joindre un extrait KBIS de moins de 3 mois.

Could you please provide a copy of your id or passport if you bid on behalf of a company, could you please provide a power of attorney.

Après avoir pris connaissance des conditions de vente décrites dans le catalogue, je déclare les accepter et vous prie d'acquiescer pour mon compte personnel aux limites indiquées en euros, les lots que j'ai désignés ci-dessous. (les limites ne comprenant pas les frais légaux).

I have read the conditions of sale and the guide to buyers printed in this catalogue and agree to abide by them. I grant your permission to purchase on my behalf the following items within the limits indicated in euros. (These limits do not include buyer's premium and taxes).

Lot	Description du lot / Lot description	Limite en euros / Max. euros price
N°		€
N°		€
N°		€
N°		€
N°		€
N°		€
N°		€
N°		€
N°		€
N°		€
N°		€
N°		€

Les demandes d'enchères téléphoniques doivent impérativement nous parvenir au moins 24 heures avant la vente. Ce service est offert pour les lots dont l'estimation basse est supérieure à 500 €.

To allow time for processing, absentee bids should be received at least 24 hours before the sale begins. This service is offered for the lots with a low estimate above 500€.

Les ordres d'achat doivent impérativement nous parvenir au moins 24 heures avant la vente.

To allow time for processing, absentee bids should be received at least 24 hours before the sale begins.

À renvoyer / Please mail to :

Artcurial SAS
7 Rond-Point des Champs-Élysées - 75008 Paris
Fax: +33 (0)1 42 99 20 60
bids@artcurial.com

Date et signature obligatoire / Required dated signature

ARTCURIAL



lot n°2, Joël Andrianomaerisoa, *Antananarivo*, 2021
(détail) p.15

lot n°67, Jean-Marie Périer, Sylvie Vartan. Johnny Hallyday. Paris. 1971, circa 2000
(détail) p.77



Vente au profit de l'association
ÉCOLES DU MONDE

Mercredi 17 novembre 2021 - 18h
artcurial.com



ARTCURIAL